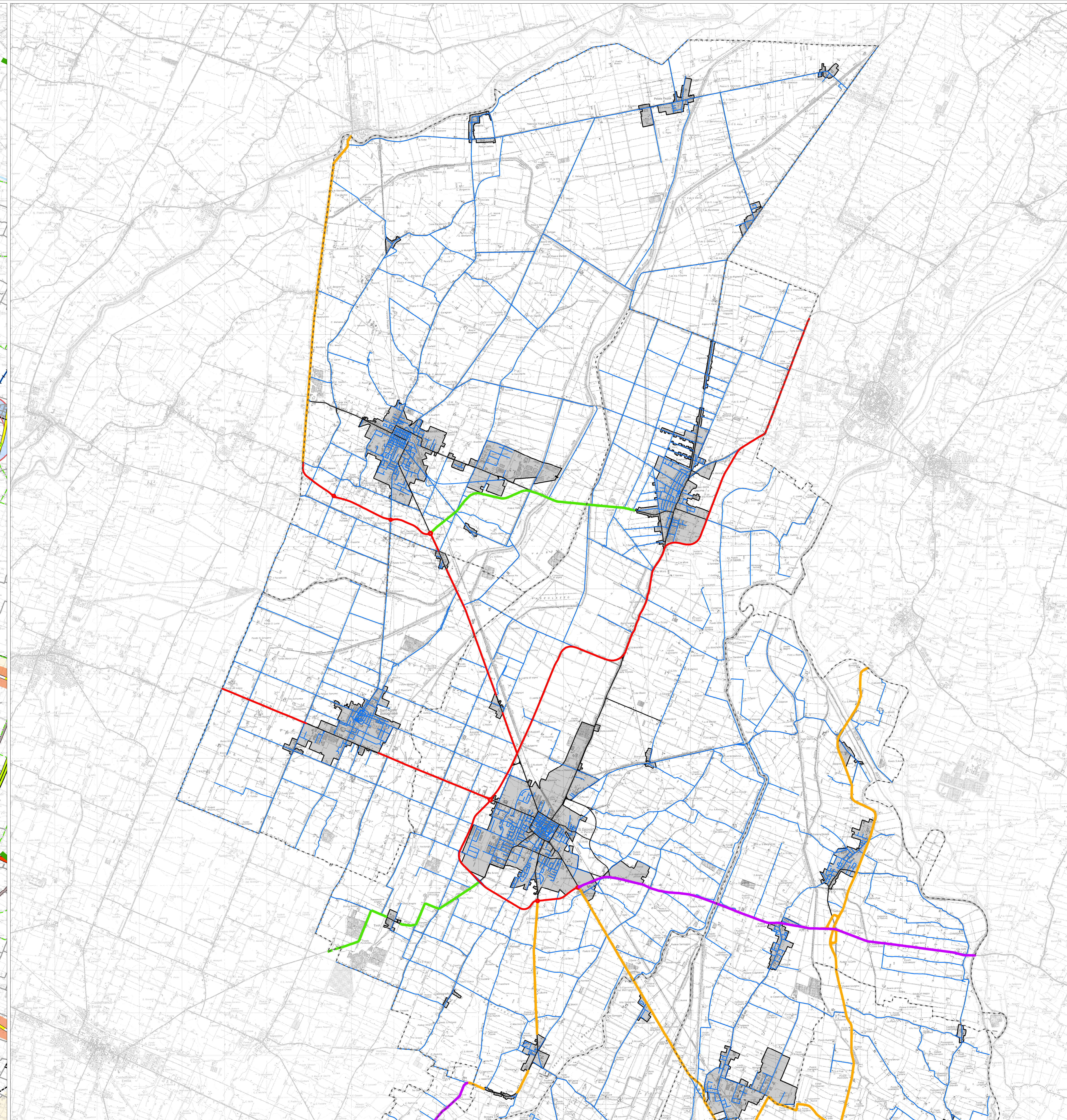
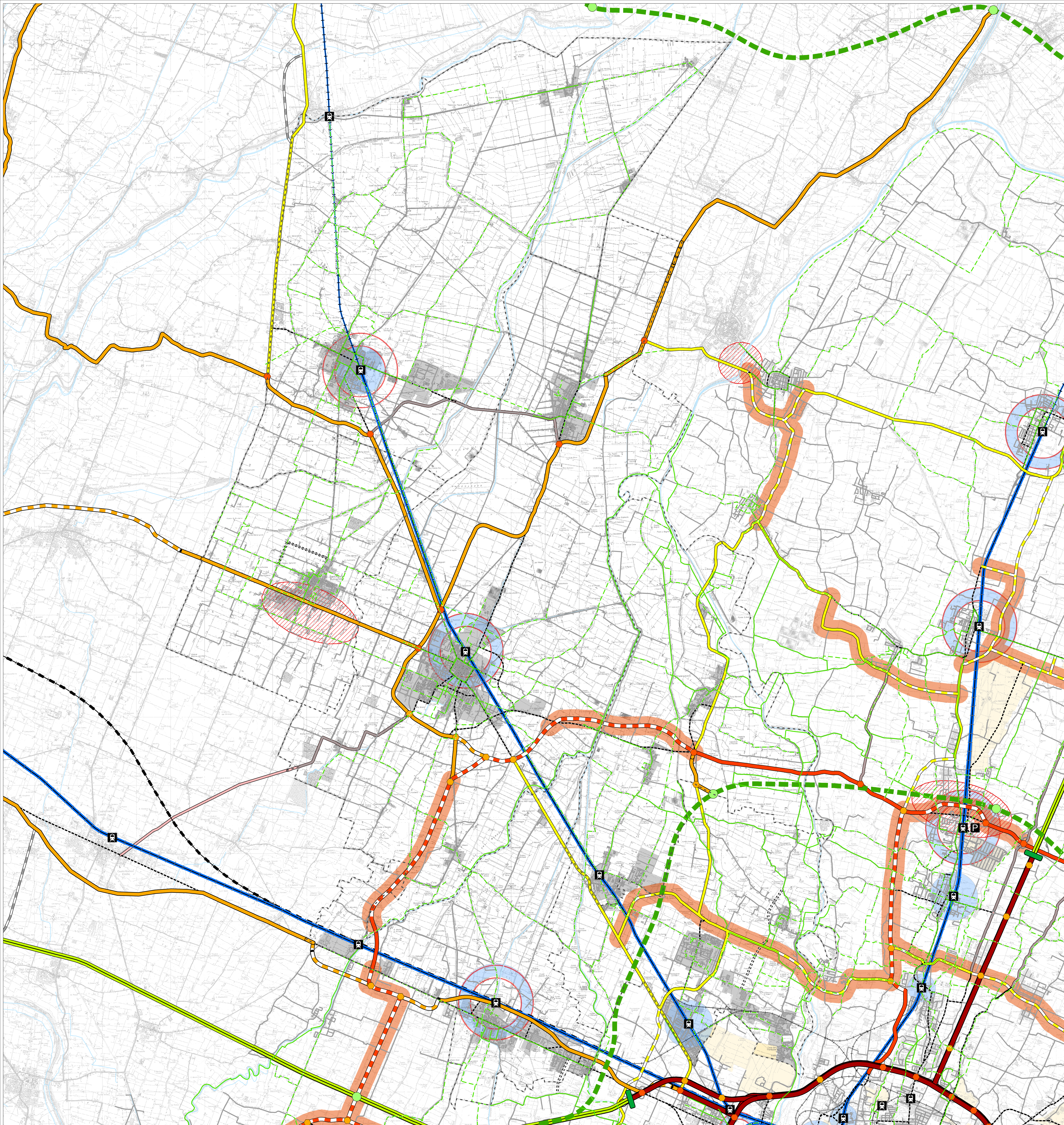




consulenti e collaboratori:
 analisi socio-economica e scenari demografici: CDS soc.coop e arch. Rutili Fullici
 sistema insediativo: arch. Luca Bianucci, arch. Chiara Biagi, arch. Guido Pongiluppi, dott. Paolo Traversari
 pianificazione strategica: arch. Enrico Costantini, arch. Enrico Costantini
 urbanistica: Museo Archeologico Ambientale di San Giovanni in Persiceto
 geologia, geomorfologia, sismica e sismologia: dott. geol. Valterio Franchi, dott. ing. geol. Stefania Arzi, ing. Adalberto Pagotto
 mobilità e traffico: ing. Fabio Carro, ing. Francesco Marzi (Airc srl)
 rumore e qualità dell'aria: dott. ing. Emmanuela Panatella, ing. Irene Bigonelli (Airc srl)
 aspetti ambientali: p.r. Lorenza Zanni
 territorio rurale (agricoltura, pascoli, acciottoli): dott. Salvatore Giordano, arch. Camilla Alacci (Airc srl)
 dott. Stefano Livi, dott. ing. Carlo Mancini (Centro Agricoltura Ambiente)
 consulenza giuridico-avv. Lorenza Minguzzi

Ufficio di Piano e Comitato tecnico Associazione Terre d'Acqua
 arch. Carla Ferrari, p.r. Ivan Pizzardi, dott. ing. vrb. Alida Sestini
 Comune di Arzignano: dott. geol. Davide Formica, arch. Renzo Sisti
 Comune di Calderone di Reno: arch. Angelo Pizzi, ing. Mauro Lomi, dott. ing. vrb. Emanuele Bion
 geom. Sandra Campagna, geom. Giulio Polverio, geom. Enrico Scandellari, geom. Stefano Scattoli, p.r. Cristina Grand
 Comune di Cavotondo: geom. Michele Bastia, geom. Mirco Quagliari
 geom. Michele Tettini, dott. ing. Giulia Sala
 Comune di Sala Bolognese: arch. Maria Grazia Manno, geom. Marco Bongonini
 Comune di San Giovanni in Persiceto: ing. Valerio Bonfiglioli, geom. Melissa Canali
 arch. Elena Lorenzi, arch. Silvia Marulli
 Comune di Sant'Agata Bolognese: geom. Davide Scocchetti, geom. Claudia Mei



SCHEMA DI ASSETTO INFRASTRUTTURALE

| Aspetto strategico funzionale della rete ferroviaria (definizione PTCP) | | Aspetto strategico funzionale della rete viaria (definizione PTCP) | | Aspetto funzionale della rete viaria locale | |
|---|---|--|--|---|--|
| | Stazioni e fermate del SFM | | Autostreade di progetto: corridoio per il Passante Nord e la Cispadana | | Viabilità locale principale |
| | Stazioni e fermate ferroviarie esterne al confine provinciale o non SFM | | Autostreade a pedaggio esistenti confermate | | Viabilità locale |
| | Nodi principali del SFM | | Caselli autostradali di progetto | | Corridoi infrastrutturali completamento/potenziamento viabilità locale |
| | Stazioni e fermate SFM di scambio con l'auto | | Barriere di ingresso e uscita del sistema tangenziale liberalizzato | | Rete ciclabile primaria |
| | Stazioni e fermate SFM primarie di scambio con il TPL | | Opere strategiche prioritarie | | Corridoi di completamento della rete ciclabile primaria |
| | Stazioni e fermate SFM secondarie di scambio con il TPL | | Studi di fattibilità tecnico-economico-finanziaria | | Centri abitati |
| | Parcheggi scambiatori strategici del SFM | | Principali strade urbane o prevalentemente urbane di penetrazione, scorrimento e distribuzione | | Viabilità di progetto esterne al confine provinciale |
| | Linee Alta Velocità/Alta Capacità | | Tangenziale di Bologna | | Poli funzionali |
| | Linee servite da servizi SFM con frequenza ogni 30 minuti | | "Grande rete" della viabilità di interesse nazionale/regionale: tratti esistenti o da potenziare in sede | | Reticolo idrografico principale |
| | Linee servite da servizi SFM con frequenza ogni 60 minuti | | "Grande rete" della viabilità di interesse nazionale/regionale: tratti da realizzare in nuova sede | | Confini comunali |
| | Tracciati ferroviari esistenti e di progetto | | Principali svincoli viari esistenti | | |
| | | | Principali svincoli viari di progetto | | |

CLASSIFICAZIONE FUNZIONALE DELLE STRADE

La Classificazione funzionale delle strade qui indicata si riferisce all'assetto attuale, ed ha valore sino a quando non verrà realizzato l'intervento infrastrutturale previsto dal PSC.

A seguito della realizzazione dell'intervento, l'asse stradale assumerà la Classificazione funzionale secondo quanto previsto dall'articolo 12.13 delle NTA del PTCP, in relazione allo corrispondente gerarchico indicato nella prima parte della tavola "Schema di assetto infrastrutturale".

Legenda

- Grande rete di interesse nazionale/regionale (strade di tipo B ai sensi del Nuovo Codice della Strada - Prima fase funzionale PRIT)
- Rete di base di interesse regionale (strade di tipo C ai sensi del Nuovo Codice della Strada)
- Viabilità extraurbana secondaria di rilievo interprovinciale o provinciale (strade di tipo C ai sensi del Nuovo Codice della Strada)
- Viabilità extraurbana secondaria di rilievo intercomunale (strade di tipo C ai sensi del Nuovo Codice della Strada)
- Principali strade urbane o prevalentemente urbane di penetrazione, scorrimento e distribuzione (strade di tipo F ai sensi del Nuovo Codice della Strada)
- Strade locali (strade di tipo F ai sensi del Nuovo Codice della Strada)
- Centro abitato
- Confini comunali