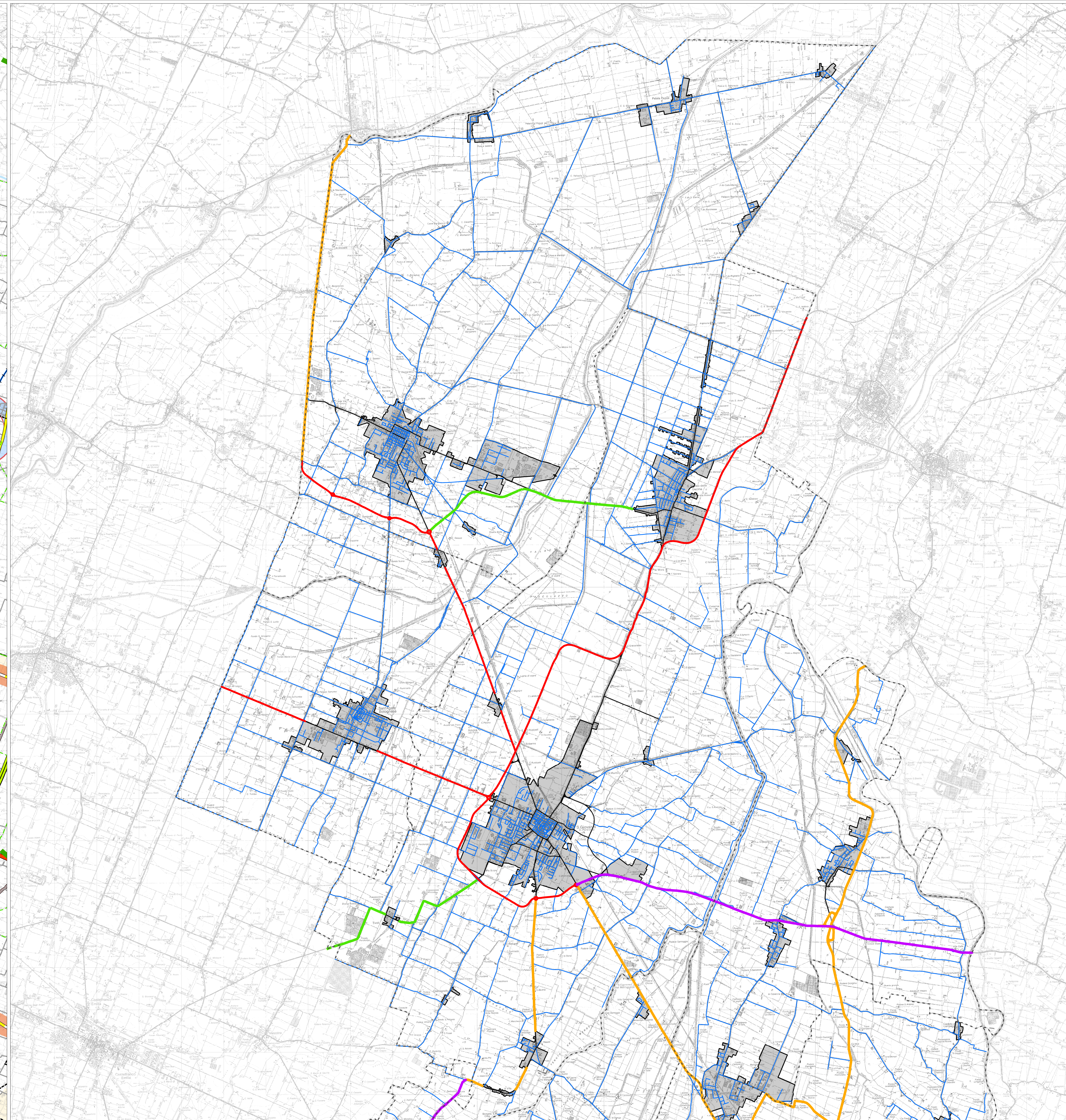
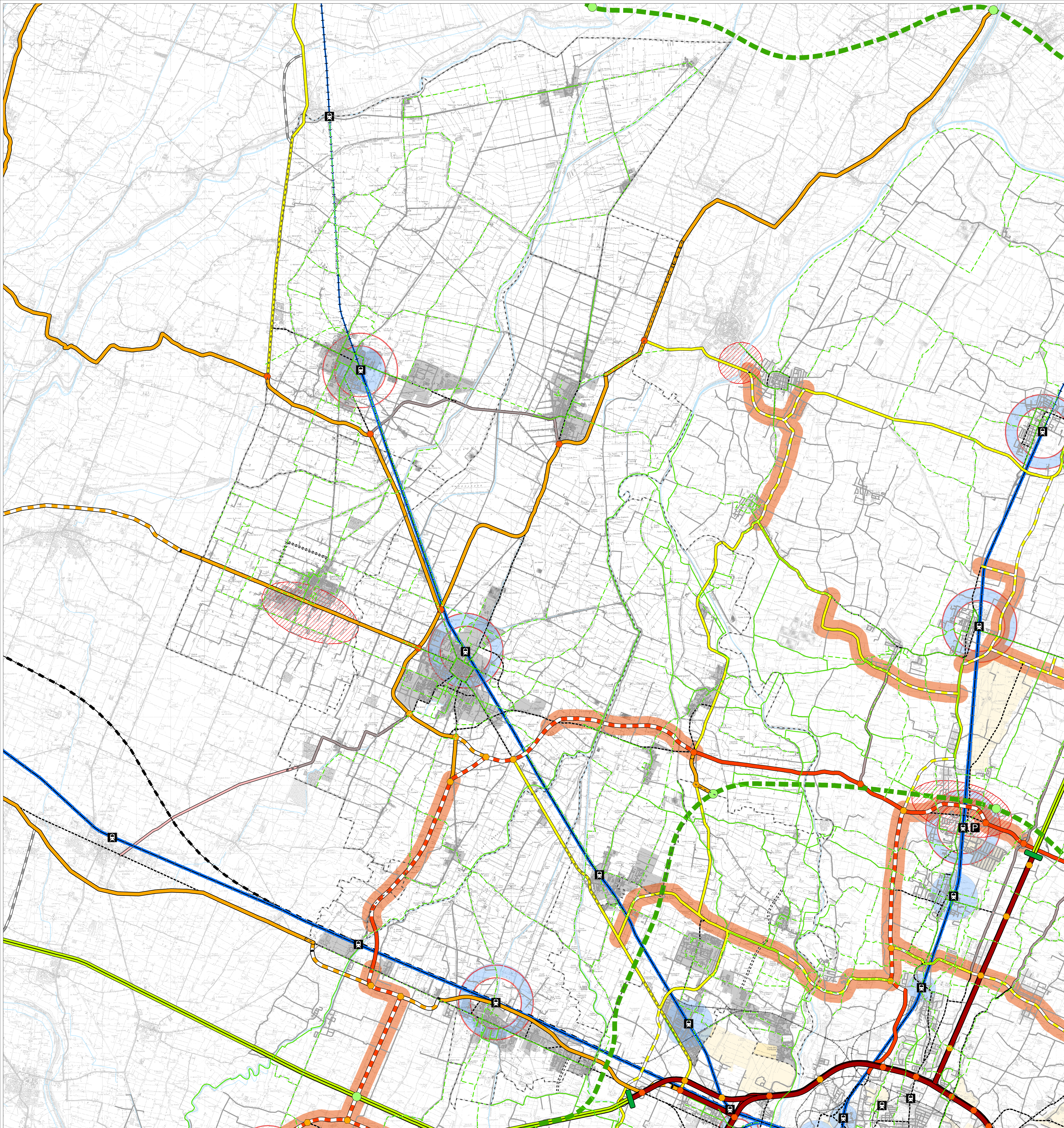




consulenti e collaboratori:  
 analisi socio-economica e scenari demografici: CDS soc.coop e arch. Rutili Fulvio;  
 sistema insediativo: arch. Luca Bianucci, arch. Chiara Biagi, arch. Guido Pongiluppi, dott. Paolo Traversi;  
 pianificazione strategica: arch. Enrico Costelli, Paolo;  
 antropologia: Museo Archeologico Ambientale di San Giovanni in Pensabona;  
 geologia, geomorfologia, sismica e stratigrafia: dott. geol. Valteriano Franchi, dott. ing. geol. Stefania Arzi, ing. Adalberto Pagotto;  
 mobilità e traffico: ing. Fabio Carino, ing. Francesco Marzi (Airc srl);  
 rumore e qualità dell'aria: dott. ing. Emmanuela Panzetta, ing. Irene Bisognelli (Airc srl);  
 aspetti energetici: p.r. Lorenza Zanni;  
 territorio rurale (agricoltura, pascoli, acciottoli): dott. Salvatore Giordano, arch. Camilla Alacci (Airc srl);  
 dott. Stefano Livi, dott. ing. Cristina Mancini (Centro Agricoltura Ambientale);  
 consulenza giuridico-avv. Lorenzo Minguzzi;

Ufficio di Piano e Comitato tecnico Associazione Terre d'Acqua  
 arch. Carla Ferroni, p.r. Ivan Pizzardi, dott. ing. vrb. Alida Sironi;  
 Comune di Arzignano Emilia, dott. geol. Davide Formale, arch. Roberto Sassi;  
 Comune di Calderone di Reno, arch. Angelo Pizzi, ing. Mauro Lippi, dott. ing. vrb. Emanuele Diem;  
 geom. Sandra Campagna, geom. Giulio Polzella, geom. Enrico Scandellato, geom. Stefano Scattoli, p.r. Cristina Grandi;  
 Comune di Cavallara, geom. Michele Bastia, geom. Mirna Quagliari,  
 geom. Michele Tettini, dott. ing. Giulia Sala;  
 Comune di Sala Bolognese, arch. Maria Giovanna Marini, geom. Marco Bongarotti;  
 Comune di San Giovanni in Empisanto, ing. Valerio Bonfiglioli, geom. Melissa Canali,  
 arch. Elena Lorenzi, arch. Silvia Marzulli;  
 Comune di Sant'Agata Bolognese, geom. Davide Scocchetti, geom. Claudia Mei;



SCHEMA DI ASSETTO INFRASTRUTTURALE

Aspetto strategico funzionale della rete ferroviaria (definizione PTCP)	Aspetto strategico funzionale della rete viaria (definizione PTCP)	Aspetto funzionale della rete viaria locale
<ul style="list-style-type: none"> <li>Stazioni e fermate del SFM</li> <li>Stazioni e fermate ferroviarie esterne al confine provinciale o non SFM</li> <li>Nodi principali del SFM</li> <li>Stazioni e fermate SFM di scambio con l'auto</li> <li>Stazioni e fermate SFM primarie di scambio con il TPL</li> <li>Stazioni e fermate SFM secondarie di scambio con il TPL</li> <li>Parcheggi scambiatori strategici del SFM</li> <li>Linee Alta Velocità/Alta Capacità</li> <li>Linee servite da servizi SFM con frequenza ogni 30 minuti</li> <li>Linee servite da servizi SFM con frequenza ogni 60 minuti</li> <li>Tracciati ferroviari esistenti e di progetto</li> </ul>	<ul style="list-style-type: none"> <li>Autosstrade di progetto: corridoio per il Passante Nord e la Cispadana</li> <li>Autosstrade a pedaggio esistenti confermate</li> <li>Caselli autostradali di progetto</li> <li>Barriere di ingresso e uscita del sistema tangenziale liberalizzato</li> <li>Opere strategiche prioritarie</li> <li>Studi di fattibilità tecnico-economico-finanziaria</li> <li>Tangenziale di Bologna</li> <li>"Grande rete" della viabilità di interesse nazionale/regionale: tratti esistenti o da potenziare in sede</li> <li>"Grande rete" della viabilità di interesse nazionale/regionale: tratti da realizzare in nuova sede</li> <li>Principali svincoli viari esistenti</li> <li>Principali svincoli viari di progetto</li> </ul>	<ul style="list-style-type: none"> <li>Viabilità locale principale</li> <li>Viabilità locale</li> <li>Corridoi infrastrutturali completamento/potenziamento viabilità locale</li> <li>Rete ciclabile primaria</li> <li>Corridoi di completamento della rete ciclabile primaria</li> <li>Centri abitati</li> <li>Viabilità di progetto esterne al confine provinciale</li> <li>Poli funzionali</li> <li>Reticolo idrografico principale</li> <li>Confini comunali</li> </ul>

**CLASSIFICAZIONE FUNZIONALE DELLE STRADE**  
 La Classificazione funzionale delle strade qui indicata si riferisce all'assetto attuale, ed ha valore sino a quando non verrà realizzato l'intervento infrastrutturale previsto dal PSC.  
 A seguito della realizzazione dell'intervento, l'asse stradale assumerà la Classificazione funzionale secondo quanto previsto dall'articolo 12.13 delle NTA del PTCP, in relazione allo corrispondente gerarchico indicato nella prima parte della tavola "Schema di assetto infrastrutturale".

Legenda

- Grande rete di interesse nazionale/regionale (strade di tipo B ai sensi del Nuovo Codice della Strada - Prima fase funzionale PRIT)
- Rete di base di interesse regionale (strade di tipo C ai sensi del Nuovo Codice della Strada)
- Viabilità extraurbana secondaria di rilievo interprovinciale o provinciale (strade di tipo C ai sensi del Nuovo Codice della Strada)
- Viabilità extraurbana secondaria di rilievo intercomunale (strade di tipo C ai sensi del Nuovo Codice della Strada)
- Principali strade urbane o prevalentemente urbane di penetrazione, scorrimento e distribuzione (strade di tipo F ai sensi del Nuovo Codice della Strada)
- Strade locali (strade di tipo F ai sensi del Nuovo Codice della Strada)
- Centro abitato
- Confini comunali