

**QUALITA' DELL'ARIA**  
**AREE SENSIBILI E SORGENTI**

scala: 1:15.000 **QC.7/13c**

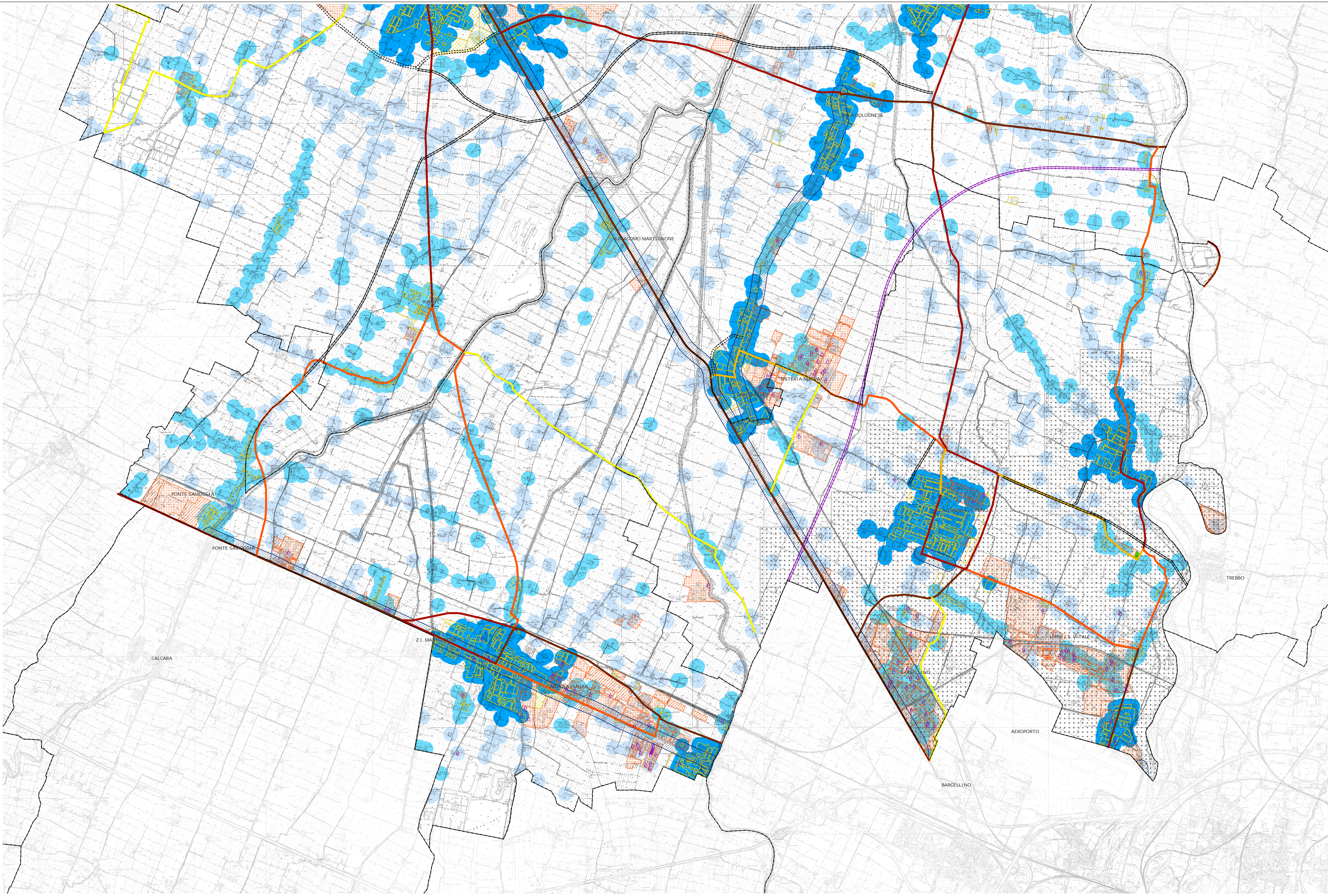
Ufficio di Direzione dell'Associazione Terre d'Acqua responsabile arch. Gabriele Monti Casini  
 collaboratori dott. arch. Mario Sgorzetti & Dra. Alba dotti, arch. Aldo Sestini  
 responsabile di progetto: arch. Carla Fiamoni

sviluppati e collaborati  
 per la analisi socio-economiche e gli usi demografici: CDS società s.p.a. - Pini Lelli  
 per la analisi della popolazione attuale e dei trend urbani: Emme Qualità Zone  
 per analisi dei dati anagrafici: M&M Architetture e Urbanistica di San Giovanni in Ferrato  
 per la analisi degli aspetti geologici, geomorfologici, sismici ed idrologici:  
 dott. ing. Valterio Ferracci, dott. ing. Stefano Auri, dott. Ernesto Malinzi, ing. Adolfo Diapetto  
 per la analisi della mobilità e del traffico: ing. Paolo Corini, ing. Francesco Tassinari, ing. Paolo  
 per la analisi del rumore e della qualità dell'aria: dott. s.r.l. Lorenza Diapetto, ing. Irene Diapetto, ing. Carlo Tassinari (A&A s.r.l.)  
 per la analisi del territorio rurale: dott. Salvatore Giordano, arch. Carla Alessi (A&A s.r.l.), dott. Michele Sacchetti  
 per gli aspetti di valorizzazione del paesaggio: dott. Giacomo Pizzani

Comitato Tecnico Associazione Terre d'Acqua  
 Comune di Anzola Emilia: arch. Daniela Sisti / Comune di Calderara di Reno: ing. Massimo Lorenzi, dott. arch. Emanuela Biondi  
 Comune di Crevalcore: arch. Elisabetta Cristofari, geom. Pina Quattrocchi  
 Comune di Sala Bolognese: geom. Giovanni Invernizzi, geom. Roberto Diotti  
 Comune di Sant'Agata Bolognese: arch. Elisabetta Cristofari, geom. Giovanni Invernizzi  
 Comune di San Giovanni in Ferrato: arch. Daniela Biondi, geom. Roberto Diotti



**ASSOCIAZIONE INTERCOMUNALE TERRE D'ACQUA**



- Aree sensibili**
  - scuole, ospedali, case di cura e assimilabili in previsione PRG
  - scuole, ospedali, case di cura e assimilabili esistenti
- Densità abitativa (abitanti/kmq)**
  - <250
  - 250-1500
  - >1500
- Aree residenziali**
  - aree residenziali esistenti da prg
  - aree residenziali in previsione da prg
- Strade esistenti - Emissioni gr/km di NOx**
  - < 50
  - 50 - 150
  - 150 - 300
  - 300 - 500
  - > 500
- Strade in previsione**
  - strade extraurbane da prg/ptcp/gmp
  - passante autostradale
- Strade in costruzione**
  -
- Aree produttive**
  - aree produttive esistenti da prg
  - aree produttive in previsione da prg
- Aziende con emissioni in atmosfera autorizzate ai sensi del DPR 203/88**
  -
- Zonizzazione provinciale qualità dell'aria**  
 Concentrazione di PM10 compresa tra la soglia di valutazione superiore e il valore limite su tutto il territorio provinciale (non viene portato esenzia graficamente)
  - agglomerato di Bologna: concentrazione di NO2/NOx e PM10 superiore al valore limite
  - concentrazione di NO2/NOx compresa tra la soglia di valutazione superiore e il valore limite