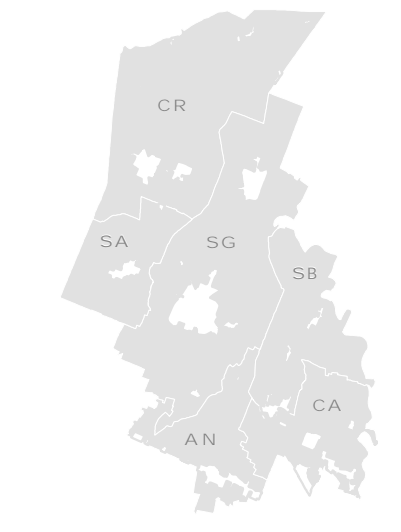


PSC TERRE D'ACQUA

PIANO STRUTTURALE COMUNALE

COMUNI DI ANZOLA DELL'EMILIA, CALDERARA DI RENO, SALA BOLOGNESE, CREVALCORE, SANT'AGATA BOLOGNESE, SAN GIOVANNI IN PERSICETO

QUADRO CONOSCITIVO



TERRITORIO RURALE: ECOSISTEMI

QUALITA' ECOSISTEMICA ED ELEMENTI DI CRITICITA'

scala 1:40.000 QC. 8/17

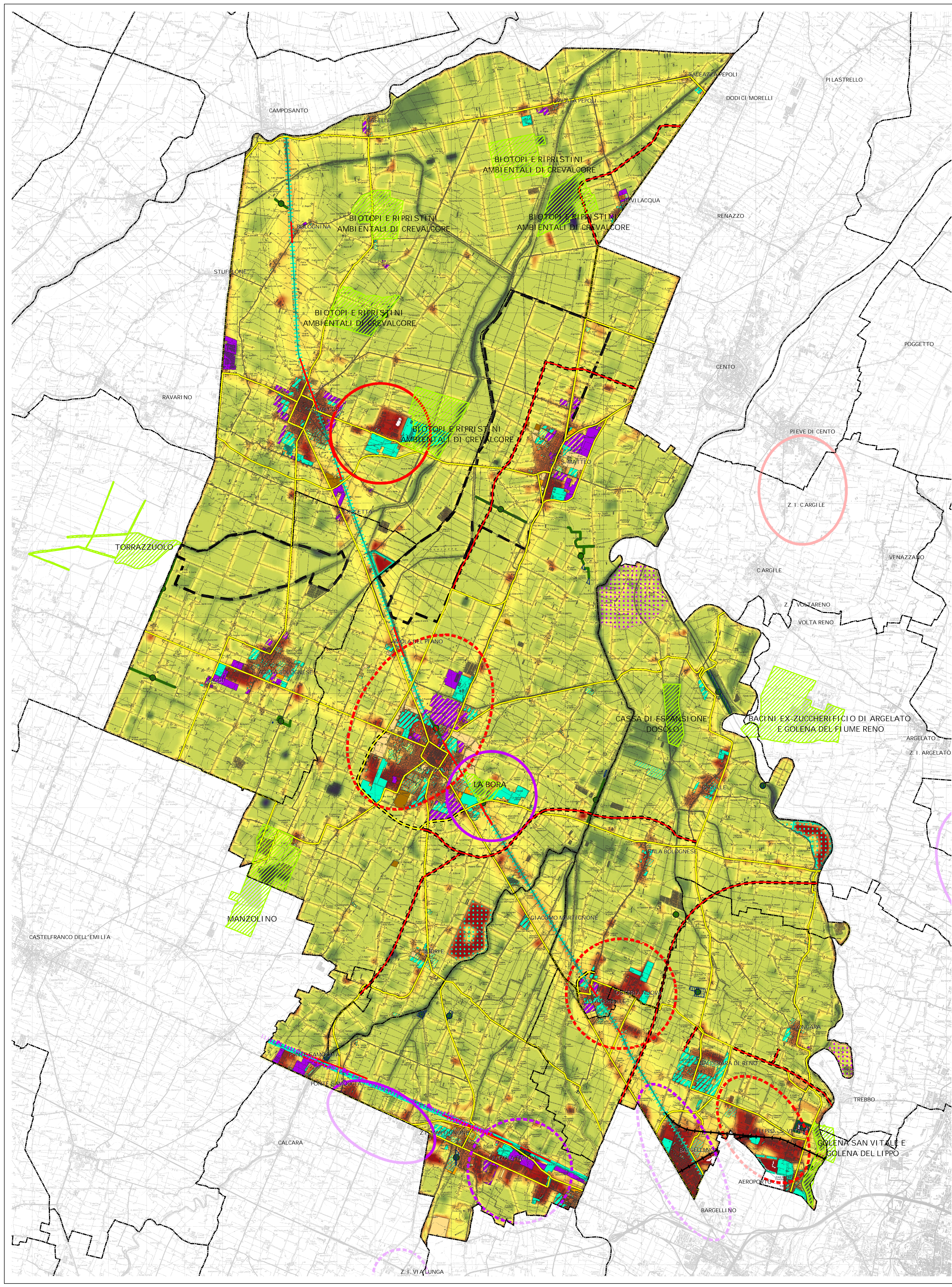
Ufficio di Piano dell'Associazione Terre d'Acqua: responsabile arch. Gabriella Maria Covassi
 collaboratori dott. urb. Mario Scarpini di Pio Alto, dott. urb. Aida Spuches
 responsabile di progetto: arch. Carla Ferrarini

consulenti e collaboratori:
 per le analisi socio-economiche e gli scenari demografici: CDS occoop e arch. Rudi Fallaci
 per le analisi delle permittenze storiche e dei tessuti urbani: arch. Enrico Gualotti Planzi
 per le analisi dei siti archeologici: Museo Archeologico Antistante di San Giovanni in Persiceto
 per le analisi sugli aspetti paesaggistici, geomorfologici, storici ed storici:
 dott. geol. Valteriano Franchi, dott. geol. Stefania Avati, dott. Fausto Melotti, ing. Adolfo Diagetto
 per le analisi della mobilità e del traffico: ing. Fabio Carino, ing. Francesco Mazzu (Avis srl)
 per le analisi sul rumore e sulla qualità dell'aria: dott. sa Emanuela Pizzanella, ing. Irene Brunozzi, ing. Carlo Tononcelli (Avis srl)
 per le analisi sul territorio rurale: dott. Salvatore Giordano, arch. Camilla Albei (Avis srl), dott. Michele Sacchetti
 per gli aspetti di valorizzazione del paesaggio: dott. Giacomo Molinari

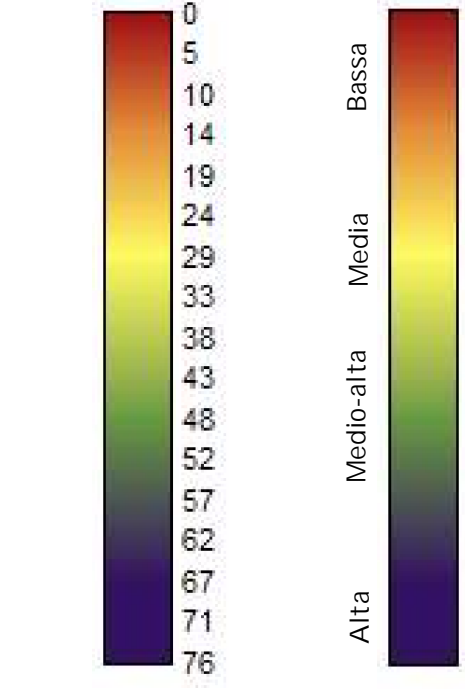
Comitato tecnico Associazione Terre d'Acqua
 Comune di Anzola Emilia: arch. Renzo Scari; Comune di Calderara di Reno: ing. Marco Lorenzi, dott. urb. Emanuele Bion
 Comune di Crevalcore: ing. Domenico Gaspari, geom. Mimma Quagliari
 Comune di Sala Bolognese: geom. Giovanni Tagliarini, geom. Roberto Pizzi
 Comune di San Giovanni in Persiceto: ing. Valerio Bonifazi, arch. Elena Lorenzi, arch. Giovanni Piantoni
 Comune di Sant'Agata Bolognese: arch. Davide Benaldi, geom. Davide Sacchetti



ASSOCIAZIONE INTERCOMUNALE TERRE D'ACQUA



VALORI DI QUALITA' ECOSISTEMICA



DETRATTORI ESISTENTI (elementi potenzialmente generatori di criticità sul paesaggio attualmente esistenti)

- "Corridolo" ferroviario linea BO-MI e alta velocità
- "Corridolo" ferroviario linea BO-VR con raddoppio
- Discarica e impianto di compostaggio (S. Agata)
- Aree per interventi idraulici strutturali con potenzialità di valorizzazione ecologica - in fase di realizzazione
- Aree estrattive attive
- Aree produttive previste nei PRG vigenti già attuate
- Aree residenziali previste nei PRG vigenti già attuate
- Aree per servizi previste nei PRG vigenti già attuate

NUOVI ELEMENTI DI PRESSIONE (elementi potenzialmente generatori di criticità sul paesaggio previsti nella pianificazione vigente e non ancora attuati)

- Aree per interventi idraulici strutturali con potenzialità di valorizzazione ecologica - in previsione
- Previsioni insediative dei PRG (non attuate)**
- Aree produttive previste nei PRG vigenti non ancora attuate
- Aree residenziali previste nei PRG vigenti non ancora attuate
- Aree per verde pubblico previste nei PRG vigenti non ancora attuate
- Aree per servizi pubblici ed interesse pubblico previste nei PRG vigenti non ancora attuate
- Aree per attrezzature sportive previste nei PRG vigenti non ancora attuate
- Previsioni insediative nelle Aree produttive sovramunicipali suscettibili di sviluppo**
- Ambiti produttivi di rilievo sovramunicipale consolidati per funzioni miste manifatturiere e terziarie o la cui evoluzione è indirizzabile verso funzioni miste o terziarie
- Ambiti produttivi di rilievo sovramunicipale suscettibili di sviluppo per funzioni prevalentemente produttive, manifatturiere e per funzioni logistiche
- Ambiti produttivi di rilievo sovramunicipale consolidati per funzioni prevalentemente produttive manifatturiere
- Ambiti produttivi di rilievo sovramunicipale suscettibili di sviluppo per funzioni miste produttive, logistiche e del commercio non alimentare
- Previsioni infrastrutturali**
- Viabilità
- Mitigazioni acustiche
- Mitigazioni paesaggistiche

Siti di importanza comunitaria/Zone di protezione speciale

Sistema delle partecipanze

INTERVENTI DI RIPRISTINO AMBIENTALE PER LA RETE ECOLOGICA

(Fonte: Centro Agricoltura Ambiente)

- Interventi lineari
- Interventi puntuali
- Interventi areali

- Viabilità principale esistente
- Viabilità in costruzione