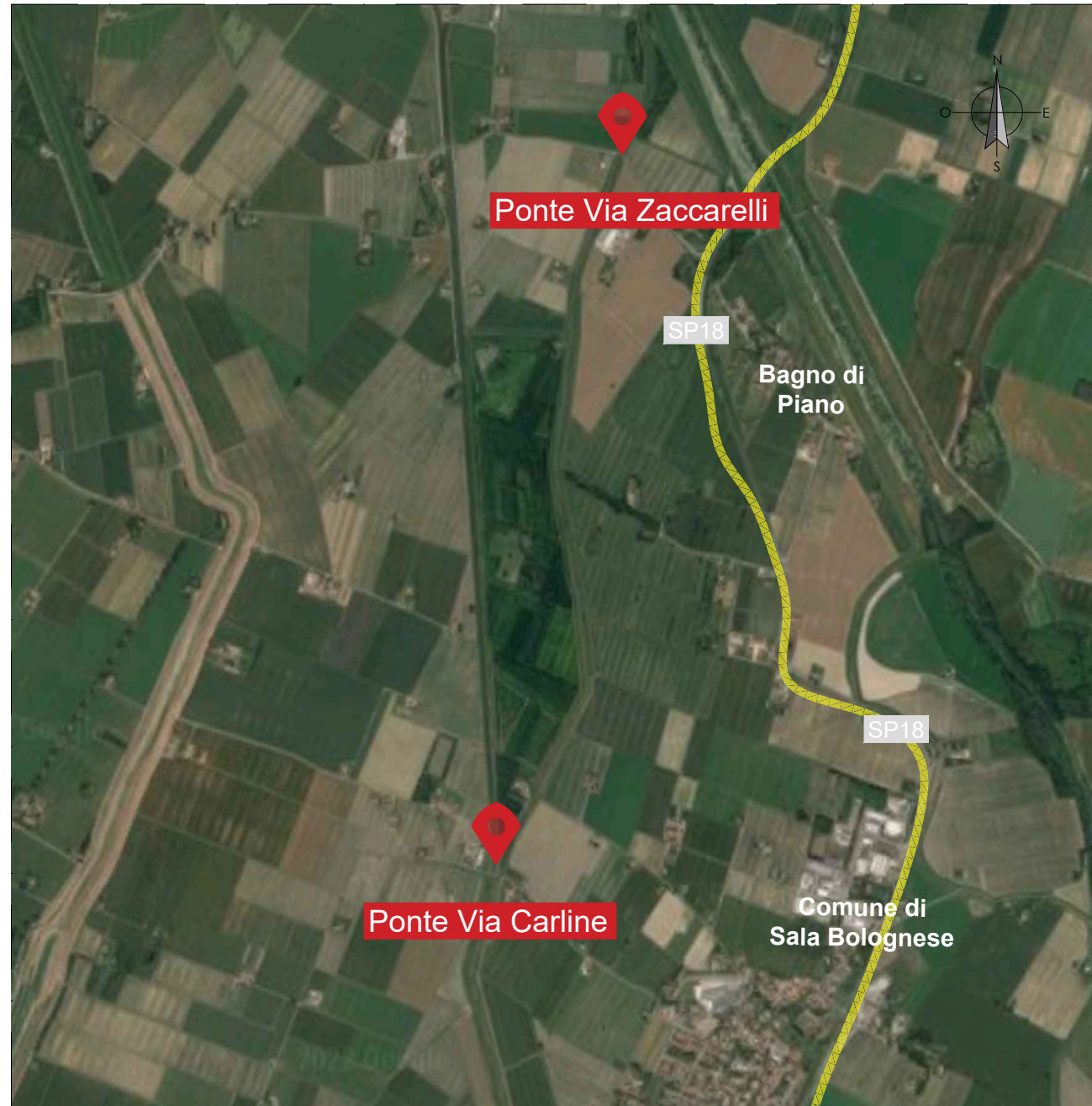
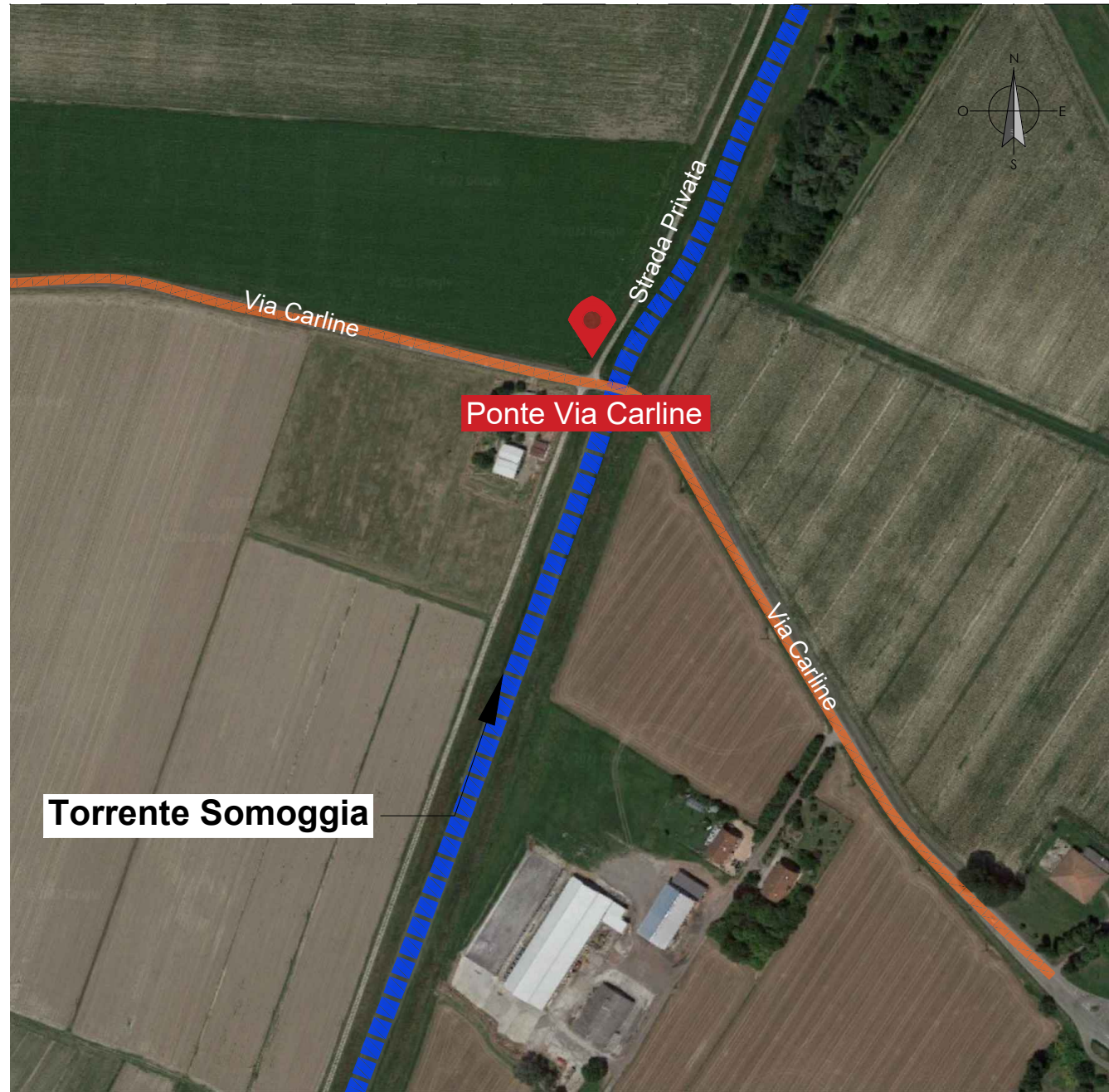


Inquadramento planimetrico generale



Inquadramento planimetrico Ponte Via Carline



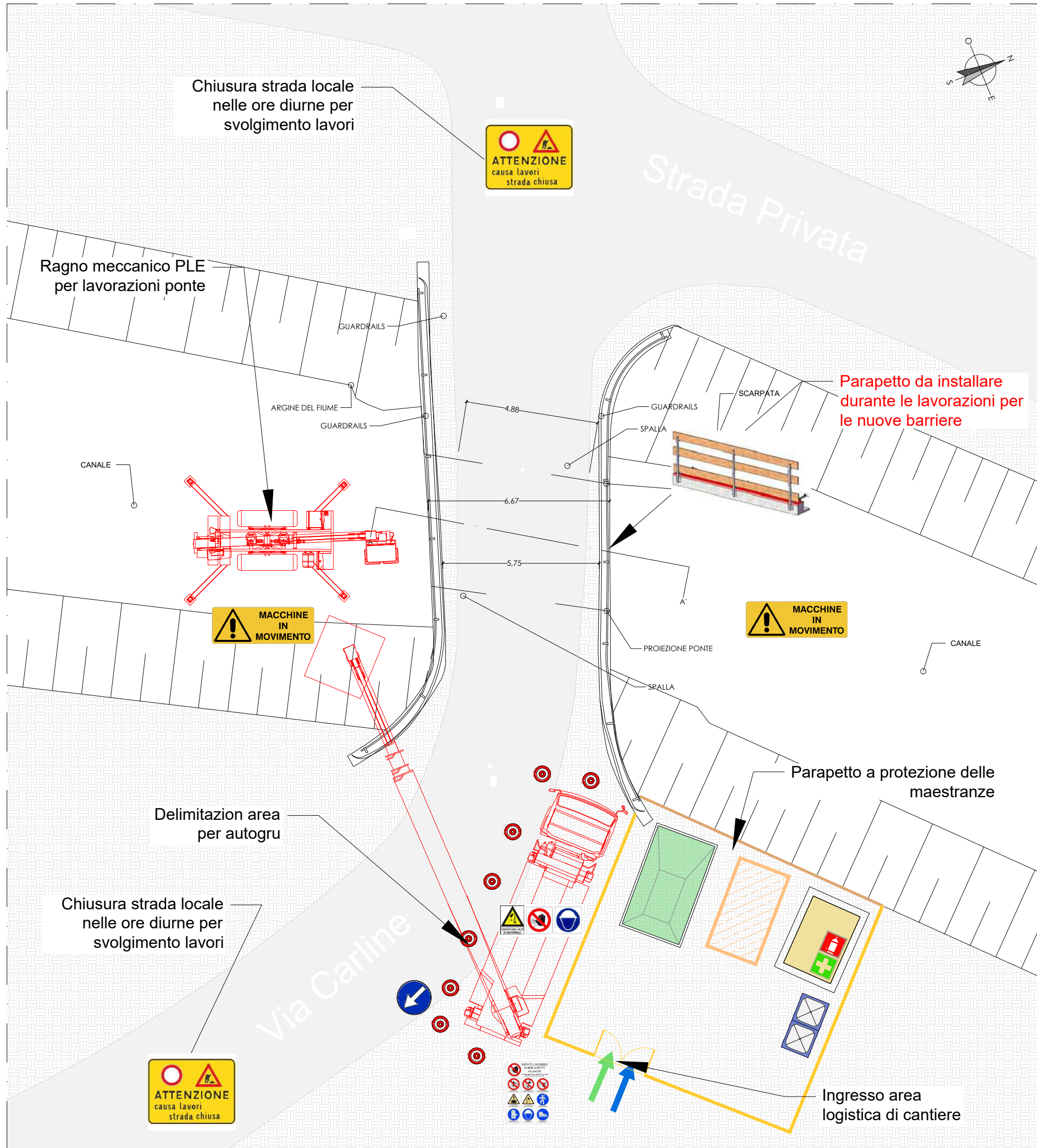
Prospetto Nord



Prospetto Sud



Layout di cantiere - Ponte Via Carline



Le piattaforme a ragno sono a braccio articolato (quindi molto compatte) o a braccio telescopico (che permettono di arrivare a maggiori distanze). Il sistema telescopico permette di raggiungere notevoli distanze in orizzontale, mentre quello articolato consente di scavalcare ed oltrepassare eventuali ostacoli.

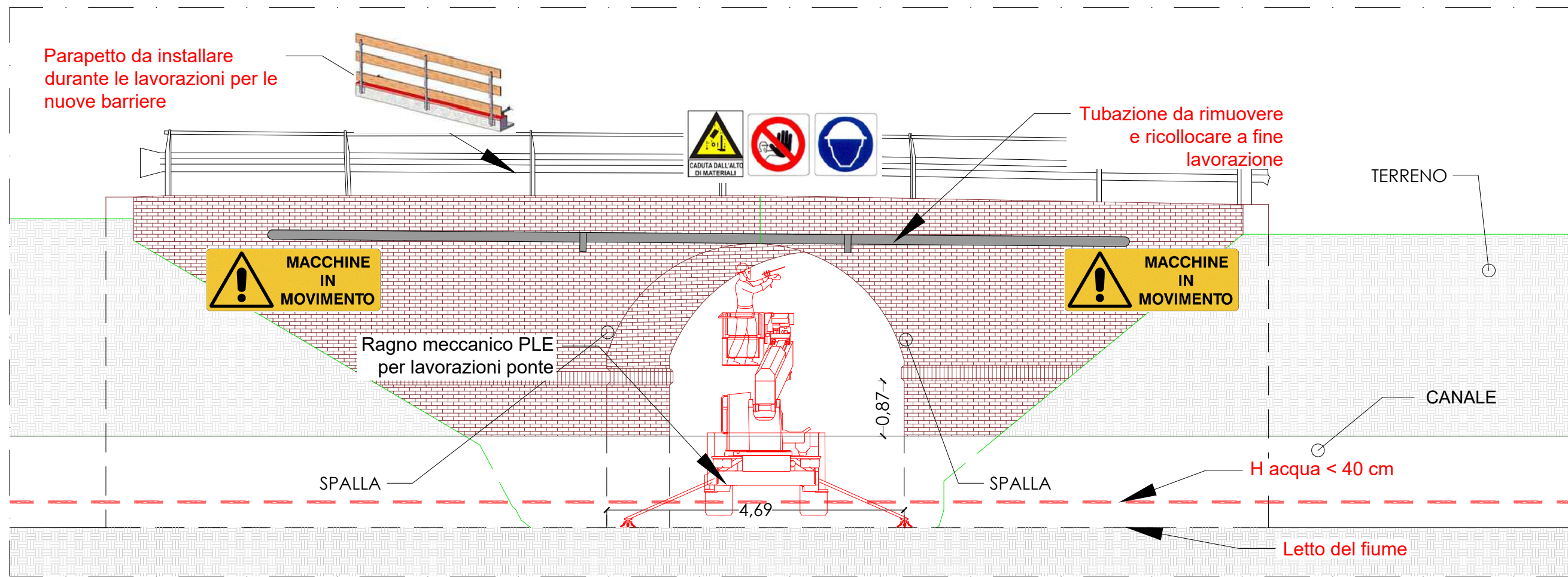
Queste piattaforme (PLE) a ragno sono composte da un carro mobile cingolato che, attraverso un sistema di sollevamento a bracci telescopici, sorregge il cestello dotato di comandi a bordo.

In caso sia necessario, verranno utilizzati dei blocchi di calcestruzzo da apporre al di sotto degli stabilizzatori.

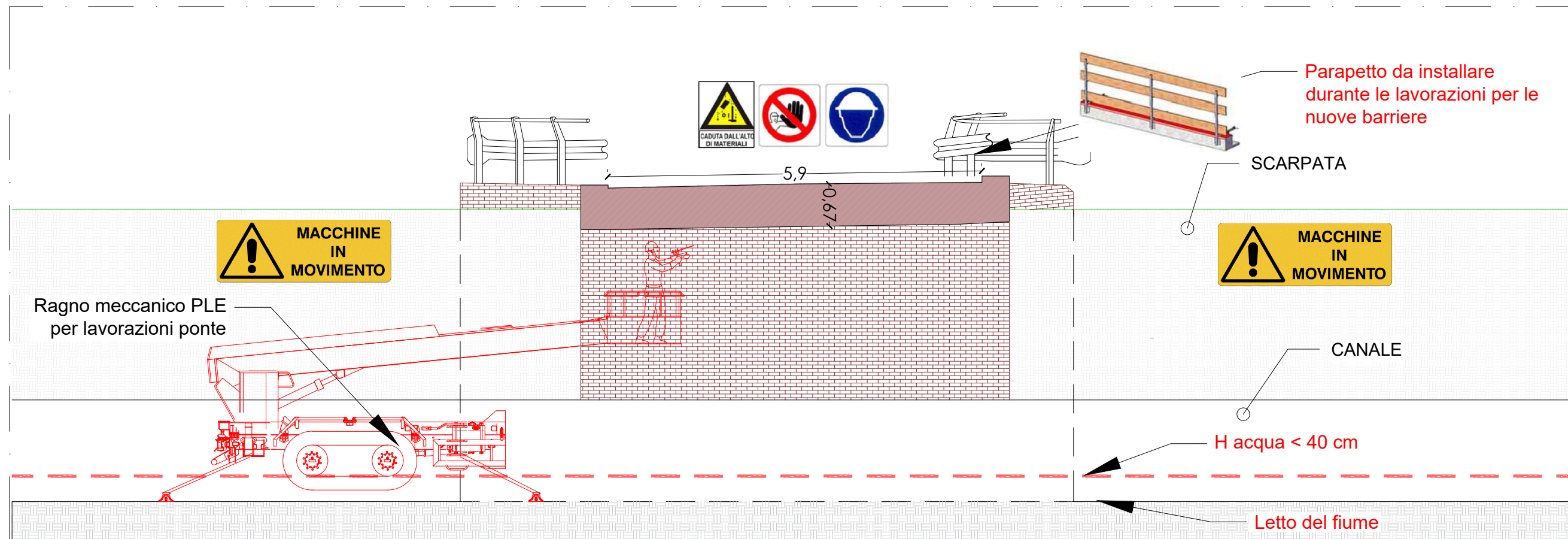
Cartellonistica di cantiere



Prospetto Nord



Sezione AA



LEGENDA

SIMBOLOGIA

	RECINZIONE CANTIERE
	INGRESSO MEZZI
	PERCORSO MEZZI
	ACCESSO MAESTRANZE
	PARAPETTO
	DEPOSITO MATERIALI
	UFFICIO
	WC BAGNO
	ESTINTORE
	CASSETTA PRONTO SOCCORSO
	CASSONE SCARRABILE

N.B.

Le lavorazioni dovranno essere eseguite con un livello di acqua inferiore a 40 cm.

Pertanto, si svolgeranno a partire dal mese di Settembre, per garantire il normale afflusso di acqua alle attività produttive.



COMUNE DI SALA BOLOGNESE

Città Metropolitana di Bologna

VERIFICA SISMICA E PROGETTAZIONE DI INTERVENTI DI MANUTENZIONE STRAORDINARIA PER LA MESSA IN SICUREZZA DI PONTI COMUNALI CUP G27H190002300004 - CIG 8677030FA9



PONTE VIA CARLINE
(Ponte di Via Carline sullo Scolo Dosolo)



PONTE VIA ZACCARELLI
(Ponte di Via Gramsci sullo Scolo Dosolo)

PROGETTO ESECUTIVO

FINANZIATO DALL'UNIONE EUROPEA - NextGenerationEU



Ing. Giorgio Lupoi

Elaborati Coordinamento della Sicurezza e Cantierizzazione

SC-EG-01

Planimetria di Cantiere - Ponte Via Carline

MAGGIO 2022