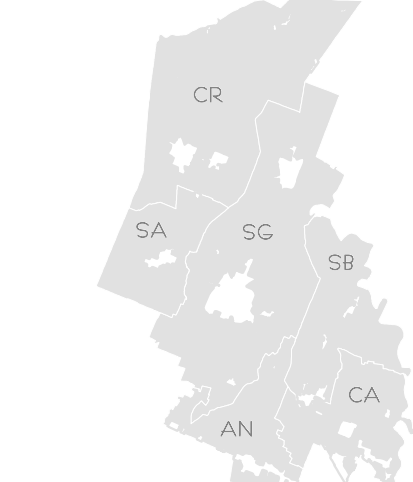


PSC TERRE D'ACQUA

PIANO STRUTTURALE COMUNALE

COMUNI DI ANZOLA DELL'EMILIA, CALDERARA DI RENO, SALA BOLOGNESE, CREVALCORE, SANT'AGATA BOLOGNESE, SAN GIOVANNI IN PERSICETO

QUADRO CONOSCITIVO



SISTEMA INSEDIATIVO STORICO

VINCOLI E TUTELE ESISTENTI

scala 1:40.000 QC. 3/T1

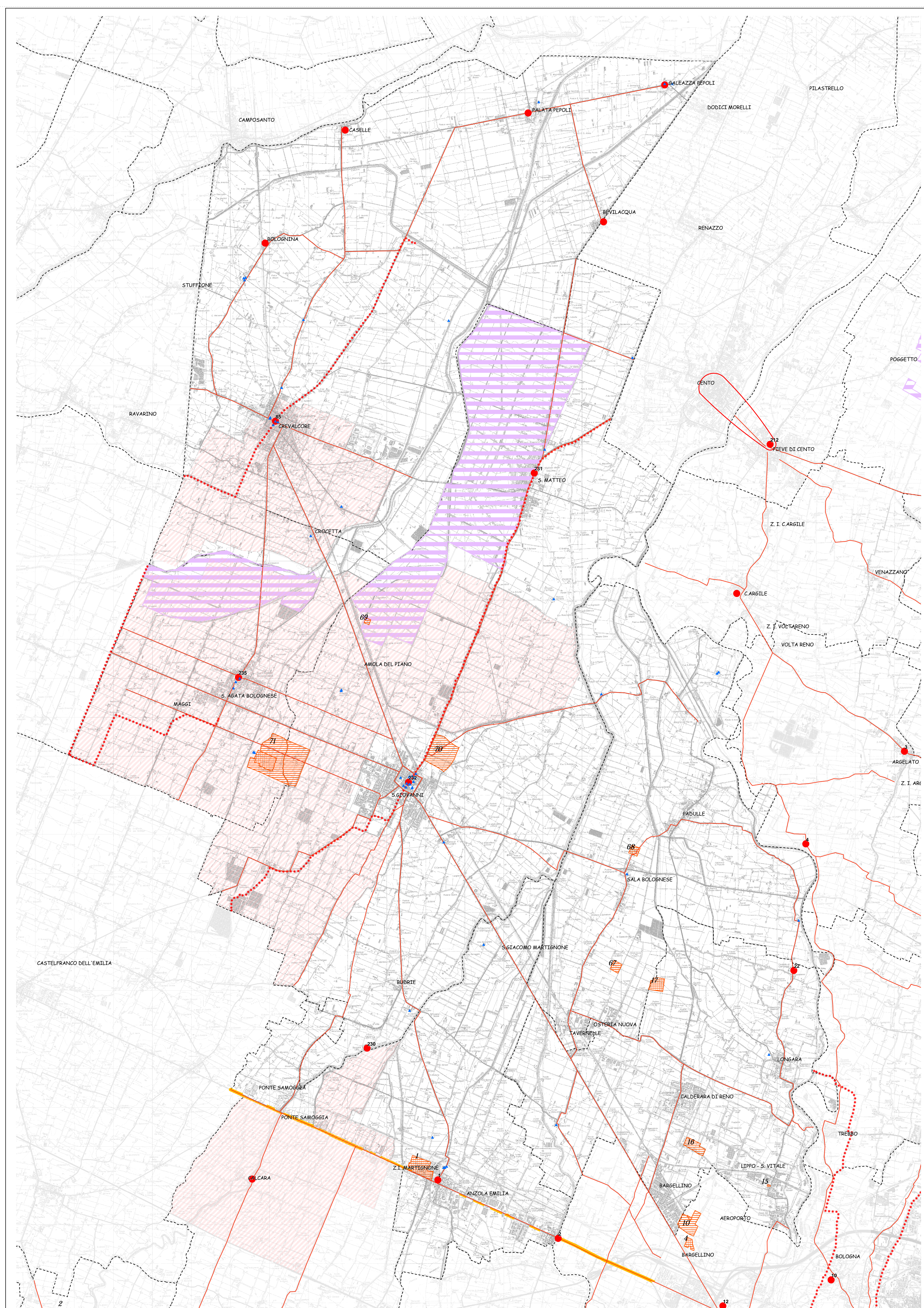
Ufficio di Piano dell'Associazione Terre d'Acqua: responsabile arch. Gabriella Maria Covacci
 collaboratori dott. arch. Mario Scamporrì di Piva Alto, dott. arch. Alda Spacher
 responsabile di progetto: arch. Carla Ferrarini

consulenti e collaboratori:
 per le analisi socio-economiche e gli scenari demografici: CDS eccoop e arch. Raki Follaci
 per le analisi della persistenza storica e dei tessuti urbani: arch. Emma Guastaloni
 per le analisi dei siti archeologici: Museo Archeologico Ambientale di San Giovanni in Persiceto
 per le analisi degli aspetti geologici, geomorfologici, sismici ed idraulici:
 dott. geol. Valeriano Frenchi, dott. geol. Stefania Asti, dott. Fausto Malotti, ing. Adolfo Diagetto
 per le analisi della mobilità e del traffico: ing. Fabio Cerini, ing. Francesco Mirza (Avis srl)
 per le analisi sul rumore e sulla qualità dell'aria: dott. sa Francesca Paronetti, ing. Ivano Bagnoli, ing. Guido Tomassetti (Avis srl)
 per le analisi sul territorio rurale: dott. Salvatore Giordano, arch. Camilla Altini (Avis srl), dott. Michele Sacchetti
 per gli aspetti di valorizzazione del paesaggio: Giovanni Malucchi

Comitato tecnico Associazione Terre d'Acqua
 Comune di Anzola Emilia: arch. Roberto Scari; Comune di Calderara di Reno: ing. Mauro Lorenzi, dott. arch. Emanuele Dion
 Comune di Crevalcore: ing. Domenico Gaspari, geom. Mirna Quaglini
 Comune di Sala Bolognese: geom. Giovanni Ingelferri, geom. Roberto Dioli
 Comune di San Giovanni in Persiceto: ing. Valerio Bonfilioli, arch. Elena Lorenzi, arch. Giovanni Piancini
 Comune di Sant'Agata Bolognese: arch. Davide Bonaldi, geom. Davide Sacchetti



ASSOCIAZIONE INTERCOMUNALE TERRE D'ACQUA



Legenda

- Principali complessi architettonici storici non urbani (PTCP Art. 8.5)
- Centri storici (PTCP Art. 8.3)
- Viabilità storica (prima individuazione) (PTCP Art. 8.5)
- Principali canali storici (PTCP Art. 8.5)
- ▭ Centri storici in relazione fra loro (PTCP Art. 8.3)
- ▭ Aree interessate da partecipanze e consorzi utilitari (PTCP Art. 8.4)
- ▭ Complessi e aree di rilevanza archeologica (PTCP Art. 8.2)
- ▭ Complessi archeologici (PTCP Art. 8.2a)
- ▭ Aree di accertata e rilevante consistenza archeologica (PTCP Art. 8.2b)
- ▭ Aree di concentrazione di materiali archeologici (PTCP Art. 8.2c)
- ▭ Fascia di rispetto archeologico della via Emilia (PTCP Art. 8.2e)
- ▭ Zone tutela centuriazione (PTCP Art. 8.2)
- ▭ Zone di tutela della struttura centuriazione (PTCP Art. 8.2d1)
- ▭ Zone di tutela di elementi della centuriazione (PTCP Art. 8.2d2)
- ▲ Edifici vincolati secondo D.Lgs 42/2004

--- confini comunali