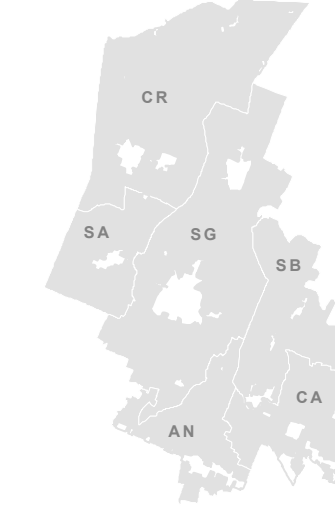


# PSC TERRED'ACQUA

## PIANO STRUTTURALE COMUNALE E

COMUNI DI ANZOLA DELL'EMILIA, CALDERARA DI RENO, SALA BOLOGNESE, CREVALCORE, SANT'AGATA BOLOGNESE, SAN GIOVANNI IN PERSICETO

### QUADRO CONOSCITIVO



**SISTEMA INSEDIATIVO STORICO**  
**PERSISTENZE DELL'INSEDIAMENTO STORICO**

scala 1:40.000

QC.3/T2

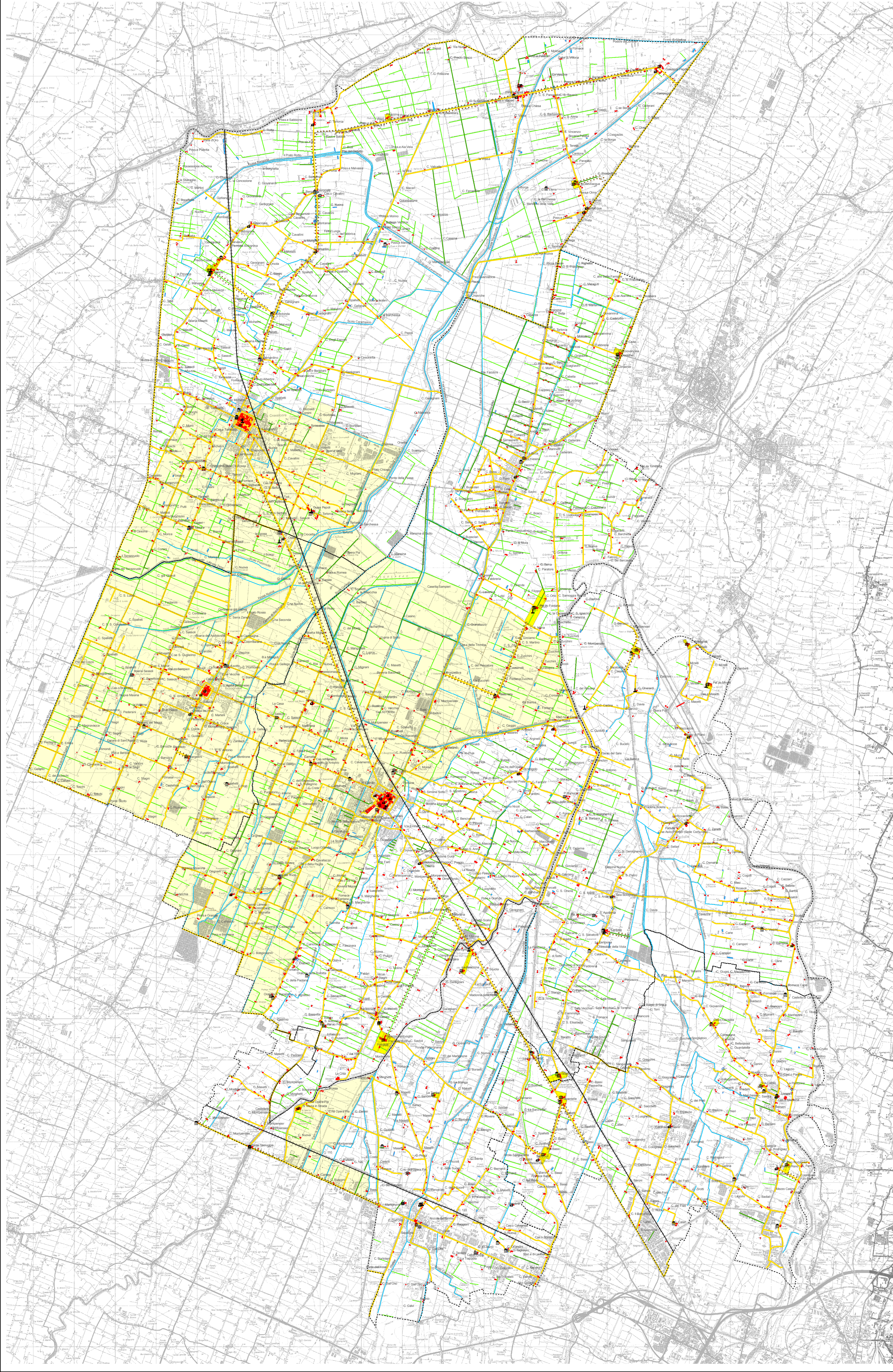
Ufficio di Piano dell'Associazione Terre d'Acqua - responsabile arch. Gabriella Maria Corvini  
 collaboratori: dott. arch. Marco Scarpini di Pisa Alto, dott. arch. Aldo Sestini  
 responsabile di progetto: arch. Carla Ferrari

consulenti e collaboratori:  
 per le analisi socio-economiche e la definizione del fabbisogno: CDS sas arch. Ralf Follini  
 per le analisi delle persistenze storiche e dei tessuti urbani: arch. Emma Giordano Di Caro  
 per le analisi sugli aspetti geologici, geomorfologici, sismici ed idraulici: dott. geol. Valterio Fenucci - dott. geol. Stefania Azzi - ing. Adolfo Pignatelli  
 per le analisi sulla mobilità e del traffico: ing. Fabio Corvini, ing. Francesco Pavesi (Avis srl)  
 per le analisi sul rumore e sulla qualità dell'aria: dott. sa Francesco Pavesi - ing. Irene Bugnelli - ing. Guido Tomassetti (Avis srl)  
 per le analisi sul territorio agricolo e sugli aspetti ecologico-ambientali: dott. Salvatore Giordano - arch. Camilla Alena (Avis srl)  
 per gli aspetti di valorizzazione del paesaggio: dott. Giovanni Molteni

Comitato tecnico Associazione Terre d'Acqua  
 Comune di Anzola Emilia: arch. Pamela Sisti - Comune di Calderara di Reno: ing. Marco Lenzi - dott. arch. Emanuela Bion  
 Comune di Crevalcore: ing. Domenico Campari - geom. Piero Quattrini - Comune di Sala Bolognese: geom. Giovanni Tagliaro - geom. Roberto Pappalardo  
 Comune di San Giovanni in Persiceto: ing. Valerio Bonfiglioli - arch. Ettore Lazzari - arch. Giovanni Pavesi  
 Comune di Sant'Agata Bolognese: arch. Daniela Bonaldi - geom. Davide Scacchetti



ASSOCIAZIONE INTERCOMUNALE TERRE D'ACQUA



**Legenda**

Elementi di persistenza dell'insediamento storico (presenti al 1893)

- Edifici presenti al 1895 (Catasto Gregoriano)
- Tonomimi IGM 1893
- Ferrovia
- Strade
- Strade ex-cavedagne
- Canali
- Cavedagne
- Maceri
- Maestà
- Chiesa
- Oratorio
- Torre
- Villa/Palazzo
- ▲ Ambiti di particolare interesse storico (dato aggiornato)
- Principali complessi architettonici non urbani
- Ambiti urbani storici (dato aggiornato)
- Elementi della centuriazione (dato aggiornato)
- Ambiti di concentrazione degli elementi della centuriazione (dato aggiornato)

Confini comunali