

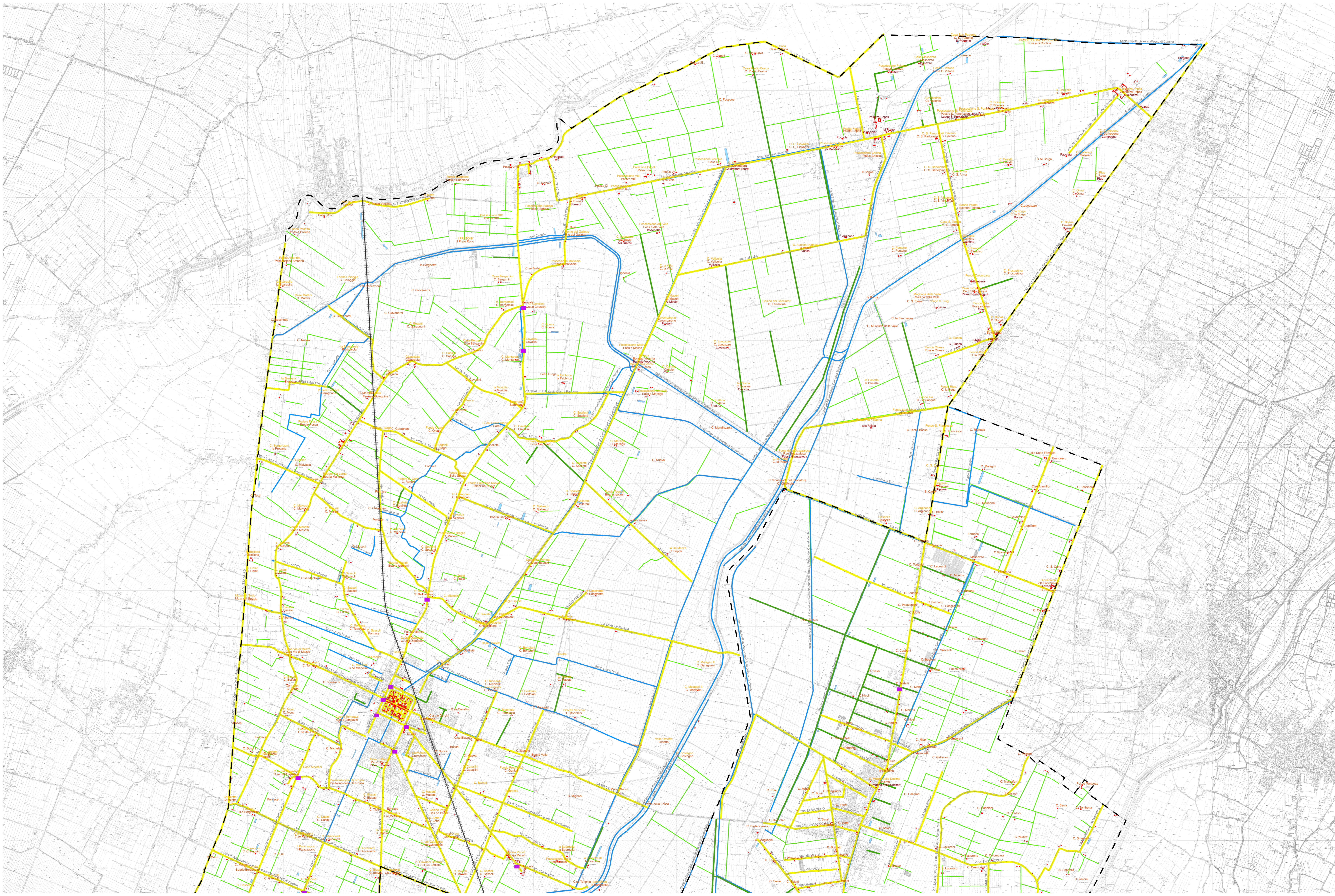
scala 1:40.000 Q.C. 3/12a

Ufficio di Piano del Associazione Terre d'Acqua, responsabile arch. Gabriella Maria Casati  
 collaboratori: arch. Piero Scarpone e arch. Aldo Zucchi  
 responsabile di progetto: arch. Carla Ferrarini  
 incaricato collaboratore:  
 per le attività di progettazione e la direzione del cantiere: arch. Roberto C. Di Stefano  
 per le attività di studio preliminare, progettazione, direzione del cantiere, arch. Stefano Aste, arch. Aldo Zucchi  
 per le attività di studio preliminare, progettazione, direzione del cantiere, arch. Roberto C. Di Stefano  
 per le attività di studio preliminare, progettazione, direzione del cantiere, arch. Roberto C. Di Stefano  
 per le attività di studio preliminare, progettazione, direzione del cantiere, arch. Roberto C. Di Stefano

Comitato Intercomunale Terre d'Acqua  
 Comuni di Anzola Emilia, Calderara di Reno, Sala Bolognese, Crevalcore, Sant'Agata Bolognese, San Giovanni in Persiceto  
 Comitato Intercomunale Terre d'Acqua  
 Comuni di Anzola Emilia, Calderara di Reno, Sala Bolognese, Crevalcore, Sant'Agata Bolognese, San Giovanni in Persiceto

ASSOCIAZIONE INTERCOMUNALE TERRE D'ACQUA

- Legenda**  
 Elementi di persistenza dell'insediamento storico (presenti al 1893)
- Edifici
  - Ferrovia
  - Strade
  - Strade ex-covedagne
  - Canali
  - Covedagne
  - Masegni
  - Toponimi CTR
  - Toponimi IGM
  - Toponimi Catasto Eregoriano



--- confini comunali