

**SISTEMA INSEDIATIVO ATTUALE**

STATO DI ATTUAZIONE  
 DEI PRG VIGENTI / A

Scala 1:15.000 **QC. 4/T2.g**

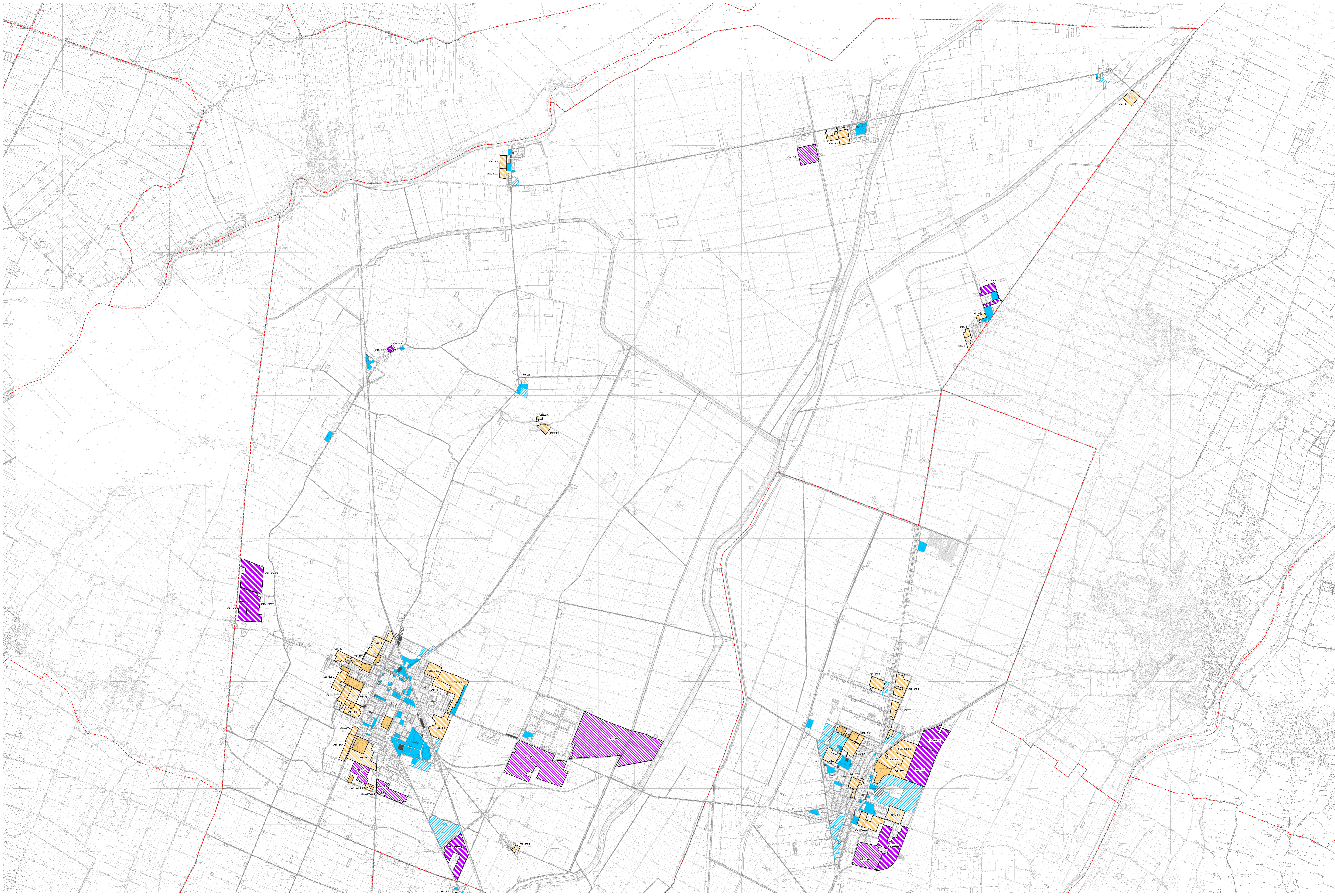
Ufficio di Direzione: Associazione Terre d'Acqua - responsabile arch. Gabriele Monti Coresi  
 collaboratori: arch. Maria Simoni, arch. Dina Albi, dott. arch. Aldo Sestini  
 responsabile di progetto: arch. Carlo Ferrarini

consulenti e collaboratori:  
 per le analisi socio-economiche e gli scenari demografici: CDS socio e arch. Elio Padellani  
 per le analisi della morfologia storica e dei tessuti urbani: arch. Enrico Costantini, Paolo  
 per le analisi dei siti archeologici: Museo Archeologico Provinciale di San Giovanni in Persiceto  
 per le analisi degli aspetti geologici, geomorfologici, sismici ed idraulici:  
 dott. geol. Vincenzo Ferrarini, dott. geol. Stefano Aste, dott. Franco Miletto, ing. Adriano Pignatelli  
 per le analisi della mobilità e dei trasporti: ing. Paolo Corio, ing. Francesco Monti (Aste srl)  
 per le analisi sul rumore e sulla qualità dell'aria: dott. Francesco Di Maria, ing. Irene Di Maria, ing. Carlo Innocenti (Aste srl)  
 per le analisi sul territorio rurale: dott. Salvatore Costantini, arch. Corrado Albi (Aste srl), dott. Michele Sacchetti  
 per gli aspetti di salvaguardia del paesaggio: dott. Giovanni Palumbo

Comitato tecnico Associazione Terre d'Acqua  
 Comune di Anzola Emilia: arch. Riccardo Sisti, Comune di Calderara di Reno: ing. Massimo Lomazzi, dott. arch. Emanuele Biasi  
 Comune di Crevalcore: ing. Giuseppe Costantini, dott. Paolo Costantini  
 Comune di Sala Bolognese: dott. Giovanni Ingelström, dott. Roberto Dielli  
 Comune di Santi Agata Bolognese: arch. Vittorio Bonifazi, arch. Enea Lorenzi, arch. Giovanni Pignatelli  
 Comune di San Giovanni in Persiceto: arch. Daniela Bonati, dott. arch. Daniela Costantini



**ASSOCIAZIONE INTERCOMUNALE TERRE D'ACQUA**



- Legenda**
- Comparti residenziali di espansione edificati
  - Comparti residenziali di espansione con piano particolareggiato approvato parzialmente edificati
  - Comparti residenziali di espansione con piano particolareggiato non approvato
  - Comparti produttivi di espansione edificati
  - Comparti produttivi di espansione con piano particolareggiato approvato parzialmente edificati
  - Comparti produttivi di espansione con piano particolareggiato non approvato
  - Attrezzature di servizio esistenti
  - Zone F e G non attuate
  - Parcheggi pubblici esistenti
  - Zone per parcheggi pubblici non attuate

--- confini comunali