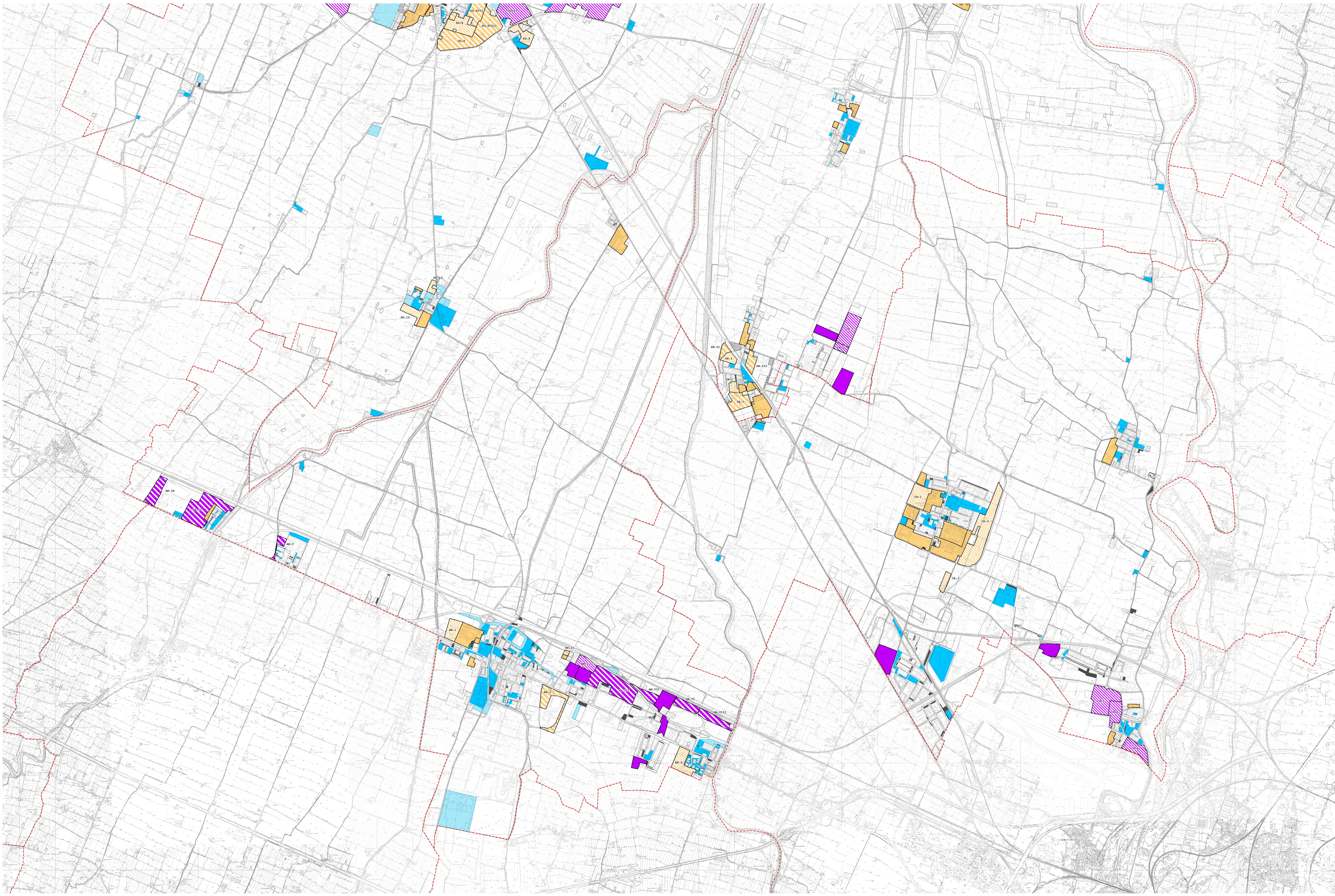


Ufficio di Direzione: Associazione Terre d'Acqua - responsabile arch. Gabriele Maria Cozzani
 collaboratori dott. arch. Maria Simona di Dio Albi, dott. arch. Anna Sordani
 responsabile di progetto: arch. Carla Fiorani

consulenti e collaboratori:
 per le analisi socio-economiche e gli scenari demografici: CDS ricerca e arch. Tullio Fabbri
 per le analisi della morfologia storica e dei tessuti urbani: arch. Enrico Costantini, Paolo
 per analisi dei siti archeologici: Museo Archeologico Ambientale di San Giovanni in Persiceto
 per le analisi degli aspetti geologici, geomorfologici, sismici ed idraulici:
 dott. geol. Valterio Ferraroli, dott. geol. Stefano Aste, dott. Franco Malini, ing. Adolfo Pignatelli
 per le analisi della mobilità e dei trasporti: ing. Paolo Corro, ing. Francesco Miani (Aire srl)
 per le analisi sul rumore e sulla qualità dell'aria: dott. Francesco Diomedi, ing. Irene Diomedi, ing. Carlo Innocenti (Aire srl)
 per le analisi sul territorio rurale: dott. Salvatore Costantini, arch. Carla Albi (Aire srl), dott. Michele Sacchetti
 per gli aspetti di valutazione del paesaggio: dott. Giovanni Palumbo

Comitato tecnico Associazione Terre d'Acqua
 Comune di Anzola Emilia: arch. Riccardo Sisti / Comune di Calderara di Reno: ing. Marco Lorenzi, dott. arch. Emanuele Biagi
 Comune di Crevalcore: arch. Elisabetta Gattolani, arch. Paolo Quaresima
 Comune di Sala Bolognese: geom. Giovanni Ingelbretti, geom. Roberto Dall'Aglio
 Comune di San Giovanni in Persiceto: arch. Valerio Biffalchi, arch. Emma Lorenzi, arch. Giovanni Pignatelli
 Comune di Sant'Agata Bolognese: arch. Daniela Bonelli, geom. Daniela Scattolon



- Legenda**
- Comparti residenziali di espansione edificati
 - Comparti residenziali di espansione con piano particolareggiato approvato parzialmente edificati
 - Comparti residenziali di espansione con piano particolareggiato non approvato
 - Comparti produttivi di espansione edificati
 - Comparti produttivi di espansione con piano particolareggiato approvato parzialmente edificati
 - Comparti produttivi di espansione con piano particolareggiato non approvato
 - Attrezzature di servizio esistenti
 - Zone F e G non attuate
 - Parcheggi pubblici esistenti
 - Zone per parcheggi pubblici non attuate

--- confini comunali