

PSC TERRED'ACQUA

COMUNI DI ANZOLA DELL'EMILIA, CALDERARA DI RENO, SALA BOLOGNESE, CREVALCORE, SANTI AGATA BOLOGNESE, SAN GIOVANNI IN FERRETO

QUADRO CONOSCITIVO

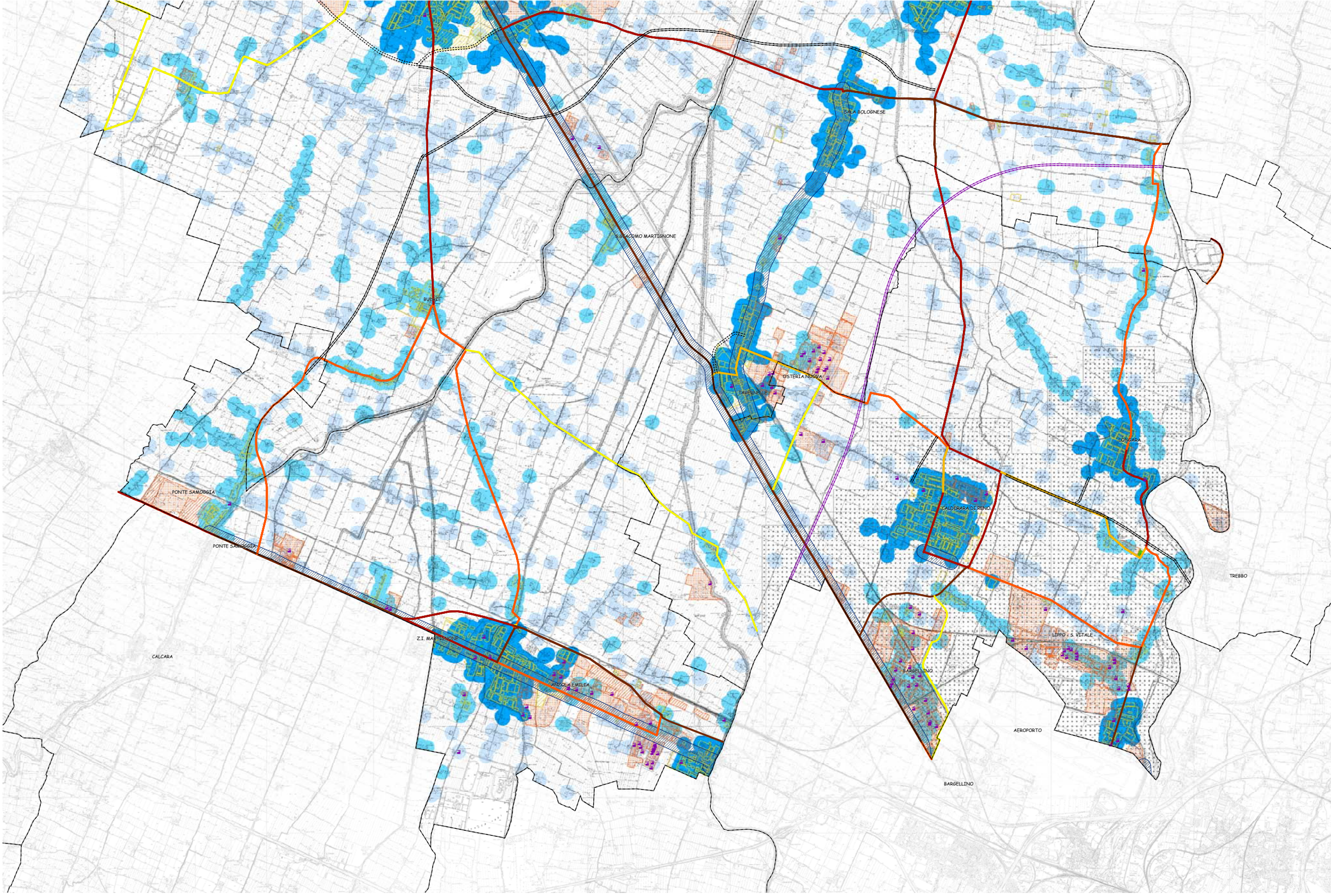
QUALITA' DELL'ARIA
AREE SENSIBILI E SORGENTI

scala 1:15.000 QC.7/13c

Ufficio di Direzione Territoriale Ambientale con Competenza in materia di Qualità dell'Aria, Via S. Maria Maddalena, 10 - 41012 Parma - Tel. 0521/241111 - Fax 0521/241112 - E-mail: qa@regione.emilia-romagna.it

Progetto a cura di: **Studio A&P** - Via S. Maria Maddalena, 10 - 41012 Parma - Tel. 0521/241111 - Fax 0521/241112 - E-mail: qa@regione.emilia-romagna.it

Consorzio Intercomunale Terre d'Acqua - Via S. Maria Maddalena, 10 - 41012 Parma - Tel. 0521/241111 - Fax 0521/241112 - E-mail: qa@regione.emilia-romagna.it



Area sensibili

- scuole, ospedali, case di cura e assimilabili in previsione PRG
- scuole, ospedali, case di cura e assimilabili esistenti

Densità abitative (abitanti/Kmq)

- < 250
- 250-1500
- > 1500

Area residenziali

- area residenziali esistenti da prg
- area residenziali in previsione da prg

Strade esistenti - Emissioni gr/Km di NOx

- < 50
- 50 - 150
- 150 - 300
- 300 - 500
- > 500

Strade in previsione

- strade autostradali da prg/ptp/ptp
- passante autostradale

Strade in costruzione

-

Area produttive

- area produttive esistenti da prg
- area produttive in previsione da prg

Aziende con emissioni in atmosfera autorizzate ai sensi del DPR 203/88

-

Zonizzazione provinciale qualità dell'aria

Concentrazione di PM10 compresa tra la soglia di valutazione superiore e il valore limite su tutto il territorio provinciale (non viene pertanto evidenziata graficamente)

- aggiornamento di Bilagio: concentrazione di NO2/NOx e PM10 superiore al valore limite
- concentrazione di NO2/NOx compresa tra la soglia di valutazione superiore e il valore limite