



scala: 1:15.000
 QC.7/14c

Ufficio di Direzione: Associazione Terre d'Acqua, responsabile arch. Gabriele Maria Cevenini
 elaborazioni: dott. arch. Mario Sironi e il Dr. Aldo deli, arch. Alda Sironi
 responsabile di progetto: arch. Carla Ferraresi

consulenti e collaboratori:
 per le analisi socio-economiche e gli usi: dott. Roberto C. Di Stefano
 per le analisi della popolazione: dott. Roberto C. Di Stefano
 per le analisi dei dati ambientali: dott. Roberto C. Di Stefano
 per le analisi dei dati meteorologici: dott. Roberto C. Di Stefano
 per le analisi dei dati acustici: dott. Roberto C. Di Stefano
 per le analisi dei dati di inquinamento: dott. Roberto C. Di Stefano
 per le analisi dei dati di qualità dell'aria: dott. Roberto C. Di Stefano
 per le analisi dei dati di qualità dell'acqua: dott. Roberto C. Di Stefano
 per le analisi dei dati di qualità del suolo: dott. Roberto C. Di Stefano
 per le analisi dei dati di qualità della vita: dott. Roberto C. Di Stefano



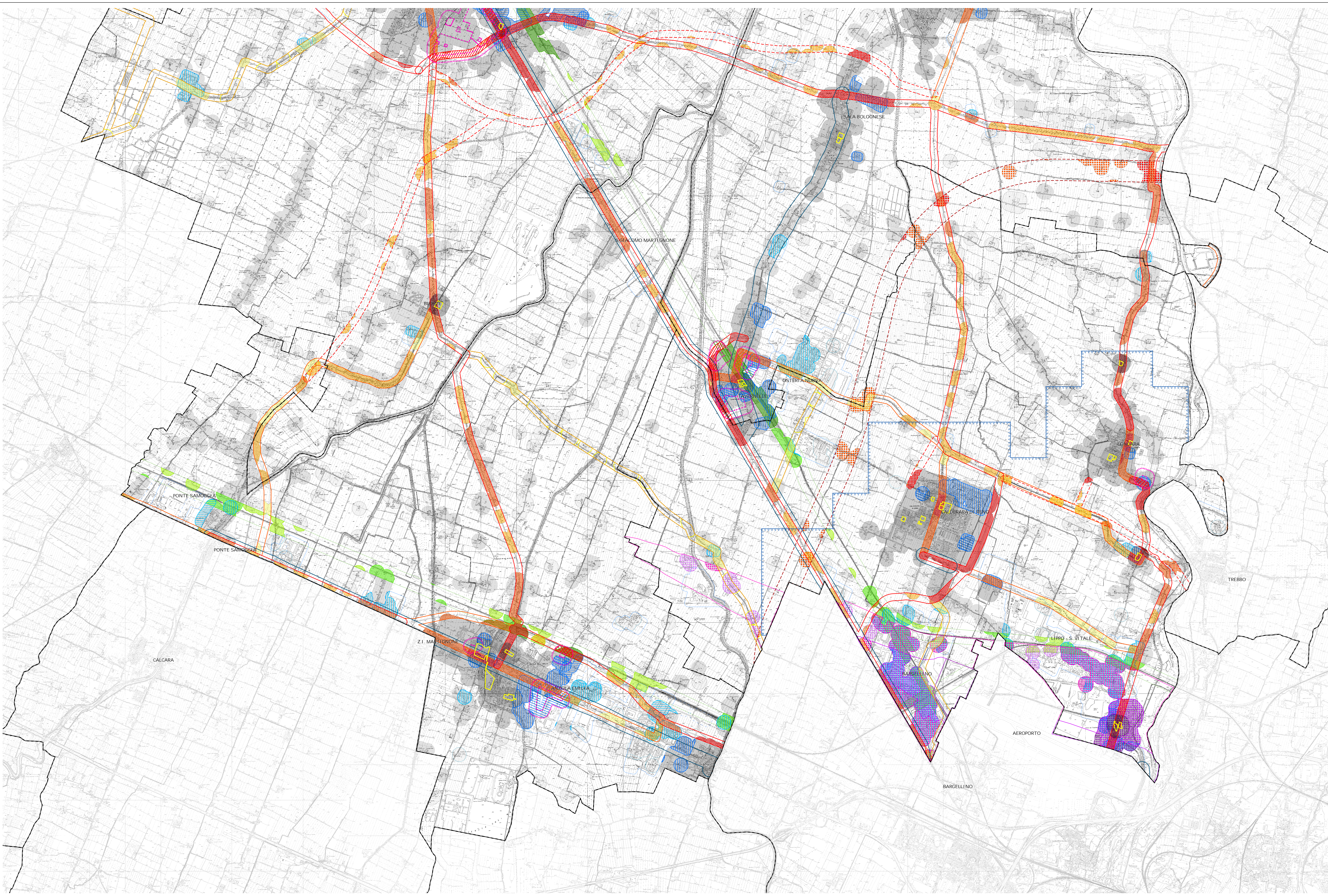
Criticità rispetto aree sensibili/esistenti/provisione PRG

Strade esistenti	Aeroporto
molto bassa	bassa
bassa	media
media	alta
alta	molto alta
molto alta	
elevata	Ferrovie
media (previsione)	media
alta (previsione)	alta
molto alta (previsione)	molto alta
elevata (previsione)	elevata
	molto alta (previsione)
Strade in costruzione	Aree Industriali/Commerciali pianificate da PRG
media	molto bassa
alta	bassa
molto alta	alta
elevata	molto alta
molto alta (previsione)	alta (previsione)
	molto alta (previsione)
Strade pianificate da PRG, PTP, PMP	Aree Industriali/Commerciali esistenti
media	molto bassa
alta	bassa
molto alta	alta
elevata	molto alta
elevata (previsione)	alta (previsione)
	molto alta (previsione)
Presenza autostradale	
alta	
molto alta	

Zonizzazione provinciale qualità dell'aria
 concentraz. di PM10 su tutto il territorio prov. compresa tra la soglia di valutazione superiore e il valore limite
 concentraz. di NO2/NOx compresa tra la soglia di valutazione superiore e il valore limite
 aggiornamento di Bologna: concentrazioni NO2/NOx e PM10 superiore al valore limite

Aree Sensibili

Sensibilità esistenti (aree residenziali, scuole, ospedali, case di cura e assimilabili)	Sensibilità (aree residenziali, scuole, ospedali, case di cura e assimilabili)
bassa	molto alta
media	alta
alta	molto alta
molto alta	molto alta



Categorie	Livelli di inquinamento	Anno	Sensibilità			
			bassa	media	alta	molto alta
Strade esistenti	Classe 1	2010	[Pattern]	[Pattern]	[Pattern]	[Pattern]
	Classe 2	2015	[Pattern]	[Pattern]	[Pattern]	[Pattern]
Strade in costruzione	Classe 1	2010	[Pattern]	[Pattern]	[Pattern]	[Pattern]
	Classe 2	2015	[Pattern]	[Pattern]	[Pattern]	[Pattern]
Presenza autostradale	Classe 1	2010	[Pattern]	[Pattern]	[Pattern]	[Pattern]
	Classe 2	2015	[Pattern]	[Pattern]	[Pattern]	[Pattern]
Aeroporto	Fascia A	2010	[Pattern]	[Pattern]	[Pattern]	[Pattern]
	Fascia B	2015	[Pattern]	[Pattern]	[Pattern]	[Pattern]
Ferrovie	Fascia A	2010	[Pattern]	[Pattern]	[Pattern]	[Pattern]
	Fascia B	2015	[Pattern]	[Pattern]	[Pattern]	[Pattern]
Aree industriali esistenti	Classe 1	2010	[Pattern]	[Pattern]	[Pattern]	[Pattern]
	Classe 2	2015	[Pattern]	[Pattern]	[Pattern]	[Pattern]
Aree industriali pianificate	Classe 1	2010	[Pattern]	[Pattern]	[Pattern]	[Pattern]
	Classe 2	2015	[Pattern]	[Pattern]	[Pattern]	[Pattern]

Lo caselle non compilate indicano incroci tra sensibilità e pressioni non esistenti nel territorio dell'Associazione Terre d'Acqua