

PSC TERRED'ACQUA

PIANO STRUTTURALE COMUNALE

COMUNI DI ANZOLA DELL'EMILIA, CALDERARA DI RENO, SALA BOLOGNESE, CREVALCORE, SANTIAGITA BOLOGNESE, SAN GIOVANNI IN FERESCO

QUADRO CONOSCITIVO

TERRITORIO RURALE - PAESAGGIO
ELEMENTI FISICO-MORFOLOGICI NATURALI E ANTROPICI

scala 1:15.000

QC. 8/13

Ufficio di Direzione dell'Associazione Terre d'Acqua responsabile arch. Gabriella Maria Casini
collaboratori dott. arch. Mario Storace e Dr. Aldo deli, arch. Aldo Sestini
responsabile di progetto arch. Carla Ferrarini

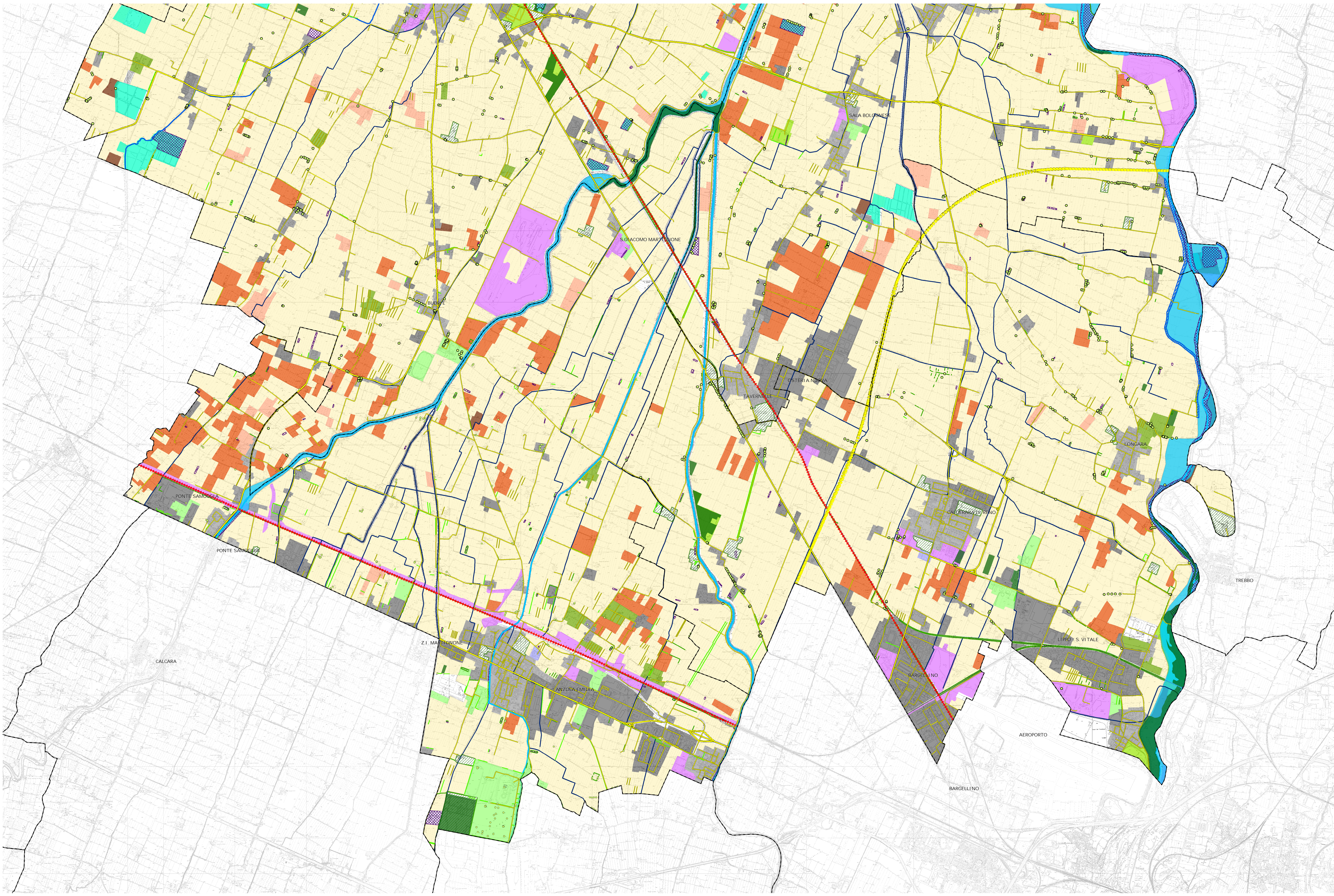
servizi e collaboratori
per le analisi socio-economiche e gli usi demografici: CDS su base in arch. Fulvia Felletti
per le analisi della pianificazione strategica e del territorio: arch. Enrico Cappelletti
per le analisi del sito: arch. Massimo Archibugi, Architetto di San Giovanni in Persiceto
per le analisi degli aspetti paesaggistici, geomorfologici, geomorfologici: arch. Giulio
dotti, arch. Valterio Ferrarini, dott. arch. Stefano Azzurro, dott. arch. Franco Maffei, ing. Guido Pignatelli
per le analisi della mobilità e del traffico: ing. Fulvia Casini, ing. Francesco Tassinari, arch. Paolo
per le analisi del territorio rurale: dott. Salvatore Giordano, arch. Carla Azzurro, arch. Carlo Tassinari (Azzurro)
per le analisi di valorizzazione del paesaggio: dott. Giuseppe Valeriani

Comitato Tecnico Associazione Terre d'Acqua
Comune di Anzola Emilia: arch. Daniela Sestini, Comune di Calderara di Reno: ing. Massimo Ferrarini, dott. arch. Emanuela Basso
Comune di Crevalcore: arch. Elisabetta Cappelletti, arch. Piero Cappelletti
Comune di Sala Bolognese: arch. Giovanni Invernizzi, arch. Roberto Cappelletti
Comune di Santiagita Bolognese: arch. Valterio Ferrarini, arch. Elisabetta Cappelletti, arch. Giovanni Ferrarini
Comune di San'Agata Bolognese: arch. Daniela Sestini, arch. Daniela Sestini



ASSOCIAZIONE INTERCOMUNALE TERRE D'ACQUA

ELEMENTI VEGETAZIONALI	MORFOLOGIA DEI COSTRUITI
Siepi	Edificio compatto e denso, prevalentemente residenziale
Filari alberati	Edificio rado, prevalentemente residenziale
Piantato	Edificio discontinuo, aggregato su strada, frazioni
Alberi singoli di rilevanti dimensioni	Insediamenti produttivi e di servizi a grandi isolati
Aree di verde urbano	Aree estrattive, discariche, cantieri e terreni araffati e abbandonati
Parchi e giardini di interesse storico	Aree cimiteriali
Aree verdi boscate	MORFOLOGIA DEI TRACCIATI
Aree agricole a seminativo prevalente	Trama viaria principale
Aree a poggio e altre colture da legno	Trama viaria secondaria
Aree agricole a fruttato prevalente	Linea ed arco ferroviaria
Aree agricole a vigneto prevalente	Corridoio passante autostradale nord
Zone agricole estorogene	ELEMENTI DELLA RETE IDROGRAFICA
Aree con vegetazione in evoluzione	Corsi d'acqua principali
	Corsi d'acqua secondari
	Canali
	Zone umide
	Bacini d'acqua e mucori
	Argini



Fonti - Carta dell'uso del suolo, R.E.R. 2003;
- Rilievo elementi di interesse naturalistico, Provincia di Bologna;
- PTP Bologna, Tav. 1 e Tav. 3.